

Tri Investments ERPF (Czech Republic) a.s.
IČ: 278 94 444, se sídlem Praha 1, Klimentská 1216/46, PSČ 110 02
zastoupená panem Phillipem Anthonym Walkerem, datum narození 12. dubna 1980

Prohlášení vlastníka rozestavěného domu o vymezení jednotek v budově

Podle § 4 zákona č. 265/1992 Sb., o zápisech vlastnických a jiných věcných práv k nemovitostem, v platném znění, navrhuje, aby bylo do katastru nemovitostí vloženo toto Prohlášení vlastníka budovy, vypracované podle § 4 zákona č. 72/1994 Sb. v platném znění, kterým se upravují některé spoluvlastnické vztahy k budovám a některé vlastnické vztahy k bytům a nebytovým prostorům a doplňují některé zákony (dále jen zákon o vlastnictví bytů) a příslušných ustanovení zákona č. 40/1964 Sb. v platném znění (dále jen občanský zákoník).

Obsah:

- I. Identifikace vlastníka, označení a popis budovy
- II. Vymezení bytových a nebytových jednotek, popis jejich příslušenství, vybavení a výměra podlahové plochy.
- III. Určení společných částí budovy
- IV. Stanovení spoluvlastnických podílů na společných částech budovy
- V. Označení pozemku zastavěného, pozemků věcně příslušných a určení práv k nim.
- VI. Práva a závazky týkající se budovy, jejích společných částí a pozemků
- VII. Pravidla pro přispívání spoluvlastníků domu na výdaje spojené se správou, provozem, údržbou a opravami společných částí domu
- VIII. Pravidla pro správu společných částí domu a určení osoby, pověřené správou domu.
- IX. Závěr
- X. Přílohy

V Praze dne 19.7.2007

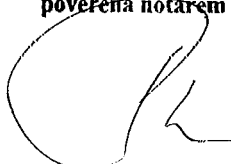
.....
Tri Investments ERPF (Czech Republic) a.s.
Phillip Anthony Walker
na základě plné moci

Běžné číslo ověřovací knihy: O 8593/2007

Ověřuji, že dnešního dne prokázal/a svoji totožnost
platným úředním průkazem a podepsal/a tuto listinu
přede mnou vlastní rukou

Phillip Anthony Walker, v.č. 783911/415
bytem Voslavova 1130/34, Praha
v Praze dne 19.7.2007

PETRA PILÁTOVÁ
notářská tajemnice
pověřená notářem



I.

Identifikace vlastníka, označení a popis budovy

1. Tri Investments ERPF (Czech Republic) a.s., IČ: 278 94 444, se sídlem Praha 1, Klimentská 1216/46, PSČ 110 02, zapsaná v obchodním rejstříku vedeném Městským soudem v Praze v oddílu B, vložka 11848, prohlašuje, že je výlučným vlastníkem rozestavěné budovy umístěné na parcele č. 3117/6 o výměře 957 m² v katastrálním území Libeň, obec Praha (dále jen „rozestavěná budova“) zapsaná v katastru nemovitostí na LV č. 8421, vedeném Katastrálním úřadem pro Hlavní město Prahu – katastrální pracoviště Praha se sídlem v Praze, pro obec Praha. Rozestavěná budova je označena v projektové dokumentaci na stavbu jako Balabenka Point umístěná v ulici Drahobejlva.
2. Řízení o zápisu rozestavěné budovy do katastru nemovitostí je vedeno Katastrálním úřadem pro Hlavní město Prahu – katastrální pracoviště Praha se sídlem v Praze, pro obec Praha pod číslem řízení Z-39292/2007.
3. Stavba rozestavěné budovy je prováděna na základě Stavebního povolení vydaného Stavebním odborem Městské části Praha 9 dne 29. května 2006 pod č.j. S P09 021755/06/OVUR/Be P09 032946/2006, které nabylo právní moc dne 19. června 2006.
4. Rozestavěná budova obsahuje 56 bytových jednotek a 11 nebytových prostor. Budova má 2 podzemní podlaží a 8 nadzemních podlaží.

Souhrn ploch objektu rozestavěné budovy dle funkčního členění jednotek v m²:

Bytové jednotky:	3478,58 m ²
Nebytové prostory – ateliery:	444,31 m ²
Nebytové prostory – komerční:	560,42 m ²
Nebytový prostor – společná garáž:	1538,98 m ²
Celkem plocha jednotek:	6022,29 m ²

II.

Vymezení jednotek v budově

Vlastník budovy prohlašuje, že vymezuje v budově jednotky podle § 4 zákona č. 72/1994 Sb. v platném znění takto:

1. Jednotka číslo: 1 je bytová rozestavěná, s příslušenstvím a obsahuje:

<u>místnost</u>	<u>plocha/m²</u>	<u>vybavení</u>
předsíň	6,22	vana (případně sprchový kout)
wc	2,57	WC mísa s nádrží
obývací pokoj+kk	36,40	umyvadlo
ložnice	18,33	míchací baterie
šatna	7,25	topná tělesa
koupelna	6,66	
celkem	77,43	
balkon	6,70	
sklep	1,71	

Součástí jednotky je její veškerá vnitřní instalace (potrubní rozvody vody, kanalizace, topení včetně radiátorů, elektroinstalace silno i slaboproudá), kromě stoupacích vedení, včetně uzavíracích ventilů. K vlastnictví jednotky patří podlahová krytina, obklady stěn, vnitřní omítky, nenosné příčky, vnitřní dveře a okna nacházející se uvnitř jednotky, jakož i vstupní dveře a vnější okna.

Velikost spoluvlastnického podílu na společných částech budovy a pozemku:

7743/602229

2. Jednotka číslo: 2 je bytová rozestavěná, s příslušenstvím a obsahuje:

<u>místnost</u>	<u>plocha/m²</u>	<u>vybavení</u>
předsíň	4,44	vana (případně sprchový kout)
wc	2,17	WC mísa s nádrží
obývací pokoj+kk	31,86	umyvadlo
chodba	2,43	míchací baterie
ložnice	14,94	topná tělesa
koupelna	6,18	
ložnice	22,58	
celkem	84,60	
balkon	8,40	
balkon	6,70	
sklep	1,67	

Součástí jednotky je její veškerá vnitřní instalace (potrubní rozvody vody, kanalizace, topení včetně radiátorů, elektroinstalace silno i slaboproudá), kromě stoupacích vedení, včetně uzavíracích ventilů. K vlastnictví jednotky patří podlahová krytina, obklady stěn, vnitřní omítky, nenosné příčky, vnitřní dveře a okna nacházející se uvnitř jednotky, jakož i vstupní dveře a vnější okna.

Velikost spoluvlastnického podílu na společných částech budovy a pozemku:

8460/602229

3. Jednotka číslo: 3 je bytová rozestavěná, s příslušenstvím a obsahuje:

<u>místnost</u>	<u>plocha/m²</u>	<u>vybavení</u>
předsíň	6,72	vana (případně sprchový kout)
koupelna	4,54	WC mísa s nádrží
obývací pokoj+kk	49,01	umyvadlo
		míchací baterie
		topná tělesa
celkem	60,27	
balkon	5,34	
sklep	1,71	

Součástí jednotky je její veškerá vnitřní instalace (potrubní rozvody vody, kanalizace, topení včetně radiátorů, elektroinstalace silno i slaboproudá), kromě stoupacích vedení, včetně uzavíracích ventilů. K vlastnictví jednotky patří podlahová krytina, obklady stěn, vnitřní omítky, nenosné příčky, vnitřní dveře a okna nacházející se uvnitř jednotky, jakož i vstupní dveře a vnější okna.

Velikost spoluvlastnického podílu na společných částech budovy a pozemku: 6027/602229

4. Jednotka číslo: 4 je bytová rozestavěná, s příslušenstvím a obsahuje:

<u>místnost</u>	<u>plocha/m²</u>	<u>vybavení</u>
předsíň	5,50	vana (případně sprchový kout)
koupelna	4,43	WC mísa s nádrží
obývací pokoj+kk	32,28	umyvadlo
		míchací baterie
		topná tělesa
celkem	42,21	
balkon	5,35	
sklep	1,89	

Součástí jednotky je její veškerá vnitřní instalace (potrubní rozvody vody, kanalizace, topení včetně radiátorů, elektroinstalace silno i slaboproudá), kromě stoupacích vedení, včetně uzavíracích ventilů. K vlastnictví jednotky patří podlahová krytina, obklady stěn, vnitřní omítky, nenosné příčky, vnitřní dveře a okna nacházející se uvnitř jednotky, jakož i vstupní dveře a vnější okna.

Velikost spoluvlastnického podílu na společných částech budovy a pozemku: 4221/602229

5. Jednotka číslo: 5 je bytová rozestavěná, s příslušenstvím a obsahuje:

<u>místnost</u>	<u>plocha/m²</u>	<u>vybavení</u>
předsíň	5,46	vana (případně sprchový kout)
koupelna	4,47	WC mísa s nádrží
obývací pokoj+kk	32,71	umyvadlo
		míchací baterie
		topná tělesa
celkem	42,64	
balkon	5,33	
sklep	1,87	

Součástí jednotky je její veškerá vnitřní instalace (potrubní rozvody vody, kanalizace, topení včetně radiátorů, elektroinstalace silno i slaboproudá), kromě stoupacích vedení, včetně uzavíracích ventilů. K vlastnictví jednotky patří podlahová krytina, obklady stěn, vnitřní omítky, nenosné příčky, vnitřní dveře a okna nacházející se uvnitř jednotky, jakož i vstupní dveře a vnější okna.

Velikost spoluvlastnického podílu na společných částech budovy a pozemku:

4264/602229

6. Jednotka číslo: 6 je bytová rozestavěná, s příslušenstvím a obsahuje:

<u>místnost</u>	<u>plocha/m²</u>	<u>vybavení</u>
předsíň	7,16	vana (případně sprchový kout)
koupelna	4,13	WC mísa s nádrží
obývací pokoj+kk	33,88	umyvadlo
		míchací baterie
		topná tělesa
celkem	45,17	
sklep	1,70	

Součástí jednotky je její veškerá vnitřní instalace (potrubní rozvody vody, kanalizace, topení včetně radiátorů, elektroinstalace silno i slaboproudá), kromě stoupacích vedení, včetně uzavíracích ventilů. K vlastnictví jednotky patří podlahová krytina, obklady stěn, vnitřní omítky, nenosné příčky, vnitřní dveře a okna nacházející se uvnitř jednotky, jakož i vstupní dveře a vnější okna.

Velikost spoluvlastnického podílu na společných částech budovy a pozemku:

4517/602229

7. Jednotka číslo: 7 je bytová rozestavěná, s příslušenstvím a obsahuje:

<u>místnost</u>	<u>plocha/m²</u>	<u>vybavení</u>
předsíň	6,62	vana (případně sprchový kout)
koupelna	6,70	WC mísa s nádrží
obývací pokoj+kk	34,30	umyvadlo
ložnice	25,01	míchací baterie
šatna	8,56	topná tělesa
_____	_____	_____
_____	_____	_____
_____	_____	_____
_____	_____	_____
celkem	81,19	_____
lodžie	4,98	_____
sklep	1,71	_____

Součástí jednotky je její veškerá vnitřní instalace (potrubní rozvody vody, kanalizace, topení včetně radiátorů, elektroinstalace silno i slaboproudá), kromě stoupacích vedení, včetně uzavíracích ventilů. K vlastnictví jednotky patří podlahová krytina, obklady stěn, vnitřní omítky, nenosné příčky, vnitřní dveře a okna nacházející se uvnitř jednotky, jakož i vstupní dveře a vnější okna.

Velikost spoluvlastnického podílu na společných částech budovy a pozemku:

8119/602229

8. Jednotka číslo: 8 je nebyt.prostor.rozestav. - atelier, s příslušenstvím a obsahuje:

<u>místnost</u>	<u>plocha/m²</u>	<u>vybavení</u>
předsíň	4,81	vana (případně sprchový kout)
koupelna	6,53	WC mísa s nádrží
obývací pokoj+kk	40,54	umyvadlo
ložnice	23,48	míchací baterie
šatna	8,52	topná tělesa
_____	_____	_____
_____	_____	_____
_____	_____	_____
_____	_____	_____
celkem	83,88	_____
lodžie	7,67	_____
sklep	1,71	_____

Součástí jednotky je její veškerá vnitřní instalace (potrubní rozvody vody, kanalizace, topení včetně radiátorů, elektroinstalace silno i slaboproudá), kromě stoupacích vedení, včetně uzavíracích ventilů. K vlastnictví jednotky patří podlahová krytina, obklady stěn, vnitřní omítky, nenosné příčky, vnitřní dveře a okna nacházející se uvnitř jednotky, jakož i vstupní dveře a vnější okna.

Velikost spoluvlastnického podílu na společných částech budovy a pozemku:

8388/602229

9. Jednotka číslo: 9 je nebyt.prostor.rozestav. - atelier, s příslušenstvím a obsahuje:

<u>místnost</u>	<u>plocha/m²</u>	<u>vybavení</u>
předsíň	5,02	vana (případně sprchový kout)
koupelna	5,96	WC mísa s nádrží
obývací pokoj+kk	36,67	umyvadlo
		míchací baterie
		topná tělesa
celkem	47,65	
sklep	2,25	

Součástí jednotky je její veškerá vnitřní instalace (potrubní rozvody vody, kanalizace, topení včetně radiátorů, elektroinstalace silno i slaboproudá), kromě stoupacích vedení, včetně uzavíracích ventilů. K vlastnictví jednotky patří podlahová krytina, obklady stěn, vnitřní omítky, nenosné příčky, vnitřní dveře a okna nacházející se uvnitř jednotky, jakož i vstupní dveře a vnější okna.

Velikost spoluvlastnického podílu na společných částech budovy a pozemku: 4765/602229

10. Jednotka číslo: 10 je nebyt.prostor.rozestav. - atelier, s příslušenstvím a obsahuje:

<u>místnost</u>	<u>plocha/m²</u>	<u>vybavení</u>
předsíň	2,73	vana (případně sprchový kout)
chodba	3,96	WC mísa s nádrží
obývací pokoj+kk	37,60	umyvadlo
šatna	2,28	míchací baterie
koupelna	5,56	topná tělesa
celkem	52,13	
sklep	2,11	

Součástí jednotky je její veškerá vnitřní instalace (potrubní rozvody vody, kanalizace, topení včetně radiátorů, elektroinstalace silno i slaboproudá), kromě stoupacích vedení, včetně uzavíracích ventilů. K vlastnictví jednotky patří podlahová krytina, obklady stěn, vnitřní omítky, nenosné příčky, vnitřní dveře a okna nacházející se uvnitř jednotky, jakož i vstupní dveře a vnější okna.

Velikost spoluvlastnického podílu na společných částech budovy a pozemku: 5213/602229

11. Jednotka číslo: 11 je bytová rozestavěná, s příslušenstvím a obsahuje:

<u>místnost</u>	<u>plocha/m²</u>	<u>vybavení</u>
předsíň	6,22	vana (případně sprchový kout)
wc	2,57	WC mísa s nádrží
obývací pokoj+kk	36,40	umyvadlo
ložnice	18,33	míchací baterie
šatna	7,25	topná tělesa
koupelna	6,66	
celkem	77,43	
balkon	6,40	
sklep	1,63	

Součástí jednotky je její veškerá vnitřní instalace (potrubní rozvody vody, kanalizace, topení včetně radiátorů, elektroinstalace silno i slaboproudá), kromě stoupacích vedení, včetně uzavíracích ventilů. K vlastnictví jednotky patří podlahová krytina, obklady stěn, vnitřní omítky, nenosné příčky, vnitřní dveře a okna nacházející se uvnitř jednotky, jakož i vstupní dveře a vnější okna.

Velikost spoluvlastnického podílu na společných částech budovy a pozemku:

7743/602229

12. Jednotka číslo: 12 je bytová rozestavěná, s příslušenstvím a obsahuje:

<u>místnost</u>	<u>plocha/m²</u>	<u>vybavení</u>
předsíň	4,44	vana (případně sprchový kout)
wc	2,17	WC mísa s nádrží
obývací pokoj+kk	31,86	umyvadlo
chodba	2,43	míchací baterie
ložnice	14,94	topná tělesa
koupelna	6,18	
ložnice	22,58	
celkem	84,60	
balkon	8,40	
balkon	6,40	
sklep	1,68	

Součástí jednotky je její veškerá vnitřní instalace (potrubní rozvody vody, kanalizace, topení včetně radiátorů, elektroinstalace silno i slaboproudá), kromě stoupacích vedení, včetně uzavíracích ventilů. K vlastnictví jednotky patří podlahová krytina, obklady stěn, vnitřní omítky, nenosné příčky, vnitřní dveře a okna nacházející se uvnitř jednotky, jakož i vstupní dveře a vnější okna.

Velikost spoluvlastnického podílu na společných částech budovy a pozemku:

8460/602229

13. Jednotka číslo: 13 je bytová rozestavěná, s příslušenstvím a obsahuje:

<u>místnost</u>	<u>plocha/m²</u>	<u>vybavení</u>
předsíň	6,72	vana (případně sprchový kout)
koupelna	4,54	WC mísa s nádrží
obývací pokoj+kk	49,01	umyvadlo
		míchací baterie
		topná tělesa
celkem	60,27	
balkon	5,34	
sklep	1,71	

Součástí jednotky je její veškerá vnitřní instalace (potrubní rozvody vody, kanalizace, topení včetně radiátorů, elektroinstalace silno i slaboproudá), kromě stoupacích vedení, včetně uzavíracích ventilů. K vlastnictví jednotky patří podlahová krytina, obklady stěn, vnitřní omítky, nenosné příčky, vnitřní dveře a okna nacházející se uvnitř jednotky, jakož i vstupní dveře a vnější okna.

Velikost spoluvlastnického podílu na společných částech budovy a pozemku:

6027/602229

14. Jednotka číslo: 14 je bytová rozestavěná, s příslušenstvím a obsahuje:

<u>místnost</u>	<u>plocha/m²</u>	<u>vybavení</u>
předsíň	5,50	vana (případně sprchový kout)
koupelna	4,43	WC mísa s nádrží
obývací pokoj+kk	32,28	umyvadlo
		míchací baterie
		topná tělesa
celkem	42,21	
balkon	5,35	
sklep	1,96	

Součástí jednotky je její veškerá vnitřní instalace (potrubní rozvody vody, kanalizace, topení včetně radiátorů, elektroinstalace silno i slaboproudá), kromě stoupacích vedení, včetně uzavíracích ventilů. K vlastnictví jednotky patří podlahová krytina, obklady stěn, vnitřní omítky, nenosné příčky, vnitřní dveře a okna nacházející se uvnitř jednotky, jakož i vstupní dveře a vnější okna.

Velikost spoluvlastnického podílu na společných částech budovy a pozemku:

4221/602229

15. Jednotka číslo: 15 je bytová rozestavěná, s příslušenstvím a obsahuje:

<u>místnost</u>	<u>plocha/m²</u>	<u>vybavení</u>
předsíň	5,46	vana (případně sprchový kout)
koupelna	4,47	WC mísa s nádrží
obývací pokoj+kk	32,71	umyvadlo
		míchací baterie
		topná tělesa
celkem	42,64	
balkon	5,33	
sklep	1,96	

Součástí jednotky je její veškerá vnitřní instalace (potrubní rozvody vody, kanalizace, topení včetně radiátorů, elektroinstalace silno i slaboproudá), kromě stoupacích vedení, včetně uzavíracích ventilů. K vlastnictví jednotky patří podlahová krytina, obklady stěn, vnitřní omítky, nenosné příčky, vnitřní dveře a okna nacházející se uvnitř jednotky, jakož i vstupní dveře a vnější okna.

Velikost spoluvlastnického podílu na společných částech budovy a pozemku:

4264/602229

16. Jednotka číslo: 16 je bytová rozestavěná, s příslušenstvím a obsahuje:

<u>místnost</u>	<u>plocha/m²</u>	<u>vybavení</u>
předsíň	4,54	vana (případně sprchový kout)
wc	1,95	WC mísa s nádrží
obývací pokoj +kk	30,65	umyvadlo
chodba	3,44	míchací baterie
koupelna	4,71	topná tělesa
ložnice	13,85	
ložnice	15,70	
celkem	74,84	
terasa	16,25	
sklep	1,52	

Součástí jednotky je její veškerá vnitřní instalace (potrubní rozvody vody, kanalizace, topení včetně radiátorů, elektroinstalace silno i slaboproudá), kromě stoupacích vedení, včetně uzavíracích ventilů. K vlastnictví jednotky patří podlahová krytina, obklady stěn, vnitřní omítky, nenosné příčky, vnitřní dveře a okna nacházející se uvnitř jednotky, jakož i vstupní dveře a vnější okna.

Velikost spoluvlastnického podílu na společných částech budovy a pozemku:

7484/602229

17. Jednotka číslo: 17 je bytová rozestavěná, s příslušenstvím a obsahuje:

<u>místnost</u>	<u>plocha/m²</u>	<u>vybavení</u>
předsíň	3,94	vana (případně sprchový kout)
koupelna	3,79	WC mísa s nádrží
obývací pokoj + kk	25,68	umyvadlo
		míchací baterie
		topná tělesa
celkem	33,41	
terasa	11,22	
sklep	2,34	

Součástí jednotky je její veškerá vnitřní instalace (potrubní rozvody vody, kanalizace, topení včetně radiátorů, elektroinstalace silno i slaboproudá), kromě stoupacích vedení, včetně uzavíracích ventilů. K vlastnictví jednotky patří podlahová krytina, obklady stěn, vnitřní omítky, nenosné příčky, vnitřní dveře a okna nacházející se uvnitř jednotky, jakož i vstupní dveře a vnější okna.

Velikost spoluvlastnického podílu na společných částech budovy a pozemku:

3341/602229

18. Jednotka číslo: 18 je bytová rozestavěná, s příslušenstvím a obsahuje:

<u>místnost</u>	<u>plocha/m²</u>	<u>vybavení</u>
předsíň	3,52	vana (případně sprchový kout)
koupelna	4,23	WC mísa s nádrží
obývací pokoj + kk	30,83	umyvadlo
		míchací baterie
		topná tělesa
celkem	38,58	
terasa	11,28	
sklep	2,01	

Součástí jednotky je její veškerá vnitřní instalace (potrubní rozvody vody, kanalizace, topení včetně radiátorů, elektroinstalace silno i slaboproudá), kromě stoupacích vedení, včetně uzavíracích ventilů. K vlastnictví jednotky patří podlahová krytina, obklady stěn, vnitřní omítky, nenosné příčky, vnitřní dveře a okna nacházející se uvnitř jednotky, jakož i vstupní dveře a vnější okna.

Velikost spoluvlastnického podílu na společných částech budovy a pozemku:

3858/602229

19. Jednotka číslo: 19 je bytová rozestavěná, s příslušenstvím a obsahuje:

<u>místnost</u>	<u>plocha/m²</u>	<u>vybavení</u>
předsíň	3,11	vana (případně sprchový kout)
chodba	8,36	WC mísa s nádrží
wc	1,88	umyvadlo
obývací pokoj + kk	33,63	míchací baterie
ložnice	15,01	topná tělesa
koupelna	5,18	
celkem	67,17	
terasa	27,23	
sklep	1,68	

Součástí jednotky je její veškerá vnitřní instalace (potrubní rozvody vody, kanalizace, topení včetně radiátorů, elektroinstalace silno i slaboproudá), kromě stoupacích vedení, včetně uzavíracích ventilů. K vlastnictví jednotky patří podlahová krytina, obklady stěn, vnitřní omítky, nenosné příčky, vnitřní dveře a okna nacházející se uvnitř jednotky, jakož i vstupní dveře a vnější okna.

Velikost spoluvlastnického podílu na společných částech budovy a pozemku:

6717/602229

20. Jednotka číslo: 20 je nebyt.prostor.rozestav. - atelier, s příslušenstvím a obsahuje:

<u>místnost</u>	<u>plocha/m²</u>	<u>vybavení</u>
předsíň	2,73	vana (případně sprchový kout)
chodba	3,96	WC mísa s nádrží
obývací pokoj + kk	37,60	umyvadlo
šatna	2,28	míchací baterie
koupelna	5,56	topná tělesa
celkem	52,13	
sklep	1,65	

Součástí jednotky je její veškerá vnitřní instalace (potrubní rozvody vody, kanalizace, topení včetně radiátorů, elektroinstalace silno i slaboproudá), kromě stoupacích vedení, včetně uzavíracích ventilů. K vlastnictví jednotky patří podlahová krytina, obklady stěn, vnitřní omítky, nenosné příčky, vnitřní dveře a okna nacházející se uvnitř jednotky, jakož i vstupní dveře a vnější okna.

Velikost spoluvlastnického podílu na společných částech budovy a pozemku:

5213/602229

21. Jednotka číslo: 21 je bytová rozestavěná, s příslušenstvím a obsahuje:

<u>místnost</u>	<u>plocha/m²</u>	<u>vybavení</u>
předsíň	6,22	vana (případně sprchový kout)
wc	2,57	WC mísa s nádrží
obývací pokoj + kk	36,40	umyvadlo
ložnice	18,33	míchací baterie
šatna	7,25	topná tělesa
koupelna	6,66	
celkem	77,43	
balkon	6,40	
sklep	1,53	

Součástí jednotky je její veškerá vnitřní instalace (potrubní rozvody vody, kanalizace, topení včetně radiátorů, elektroinstalace silno i slaboproudá), kromě stoupacích vedení, včetně uzavíracích ventilů. K vlastnictví jednotky patří podlahová krytina, obklady stěn, vnitřní omítky, nenosné příčky, vnitřní dveře a okna nacházející se uvnitř jednotky, jakož i vstupní dveře a vnější okna.

Velikost spoluvlastnického podílu na společných částech budovy a pozemku:

7743/602229

22. Jednotka číslo: 22 je bytová rozestavěná, s příslušenstvím a obsahuje:

<u>místnost</u>	<u>plocha/m²</u>	<u>vybavení</u>
předsíň	4,44	vana (případně sprchový kout)
wc	2,17	WC mísa s nádrží
obývací pokoj + kk	31,86	umyvadlo
chodba	2,43	míchací baterie
ložnice	14,94	topná tělesa
koupelna	6,18	
ložnice	22,58	
celkem	84,60	
balkon	8,40	
balkon	6,40	
sklep	1,52	

Součástí jednotky je její veškerá vnitřní instalace (potrubní rozvody vody, kanalizace, topení včetně radiátorů, elektroinstalace silno i slaboproudá), kromě stoupacích vedení, včetně uzavíracích ventilů. K vlastnictví jednotky patří podlahová krytina, obklady stěn, vnitřní omítky, nenosné příčky, vnitřní dveře a okna nacházející se uvnitř jednotky, jakož i vstupní dveře a vnější okna.

Velikost spoluvlastnického podílu na společných částech budovy a pozemku:

8460/602229

23. Jednotka číslo: 23 je bytová rozestavěná, s příslušenstvím a obsahuje:

<u>místnost</u>	<u>plocha/m²</u>	<u>vybavení</u>
předsíň	6,72	vana (případně sprchový kout)
koupelna	4,54	WC mísa s nádrží
obývací pokoj + kk	49,01	umyvadlo
		míchací baterie
		topná tělesa
celkem	60,27	
balkon	5,34	
sklep	1,82	

Součástí jednotky je její veškerá vnitřní instalace (potrubní rozvody vody, kanalizace, topení včetně radiátorů, elektroinstalace silno i slaboproudá), kromě stoupacích vedení, včetně uzavíracích ventilů. K vlastnictví jednotky patří podlahová krytina, obklady stěn, vnitřní omítky, nenosné příčky, vnitřní dveře a okna nacházející se uvnitř jednotky, jakož i vstupní dveře a vnější okna.

Velikost spoluvlastnického podílu na společných částech budovy a pozemku: 6027/602229

24. Jednotka číslo: 24 je bytová rozestavěná, s příslušenstvím a obsahuje:

<u>místnost</u>	<u>plocha/m²</u>	<u>vybavení</u>
předsíň	5,46	vana (případně sprchový kout)
koupelna	4,47	WC mísa s nádrží
obývací pokoj + kk	32,71	umyvadlo
		míchací baterie
		topná tělesa
celkem	42,64	
balkon	5,33	
sklep	1,96	

Součástí jednotky je její veškerá vnitřní instalace (potrubní rozvody vody, kanalizace, topení včetně radiátorů, elektroinstalace silno i slaboproudá), kromě stoupacích vedení, včetně uzavíracích ventilů. K vlastnictví jednotky patří podlahová krytina, obklady stěn, vnitřní omítky, nenosné příčky, vnitřní dveře a okna nacházející se uvnitř jednotky, jakož i vstupní dveře a vnější okna.

Velikost spoluvlastnického podílu na společných částech budovy a pozemku: 4264/602229

25. Jednotka číslo: 25 je bytová rozestavěná, s příslušenstvím a obsahuje:

<u>místnost</u>	<u>plocha/m²</u>	<u>vybavení</u>
předsíň	5,46	vana (případně sprchový kout)
koupelna	4,47	WC mísa s nádrží
obývací pokoj + kk	32,71	umyvadlo
		míchací baterie
		topná tělesa
celkem	42,64	
balkon	5,33	
sklep	1,96	

Součástí jednotky je její veškerá vnitřní instalace (potrubní rozvody vody, kanalizace, topení včetně radiátorů, elektroinstalace silno i slaboproudá), kromě stoupacích vedení, včetně uzavíracích ventilů. K vlastnictví jednotky patří podlahová krytina, obklady stěn, vnitřní omítky, nenosné příčky, vnitřní dveře a okna nacházející se uvnitř jednotky, jakož i vstupní dveře a vnější okna.

Velikost spoluvlastnického podílu na společných částech budovy a pozemku: 4264/602229

26. Jednotka číslo: 26 je bytová rozestavěná, s příslušenstvím a obsahuje:

<u>místnost</u>	<u>plocha/m²</u>	<u>vybavení</u>
předsíň	4,54	vana (případně sprchový kout)
wc	1,95	WC mísa s nádrží
obývací pokoj + kk	30,65	umyvadlo
chodba	3,44	míchací baterie
koupelna	4,71	topná tělesa
ložnice	13,85	
ložnice	15,70	
celkem	74,84	
balkon	10,74	
sklep	1,71	

Součástí jednotky je její veškerá vnitřní instalace (potrubní rozvody vody, kanalizace, topení včetně radiátorů, elektroinstalace silno i slaboproudá), kromě stoupacích vedení, včetně uzavíracích ventilů. K vlastnictví jednotky patří podlahová krytina, obklady stěn, vnitřní omítky, nenosné příčky, vnitřní dveře a okna nacházející se uvnitř jednotky, jakož i vstupní dveře a vnější okna.

Velikost spoluvlastnického podílu na společných částech budovy a pozemku: 7484/602229

27. Jednotka číslo: 27 je bytová rozestavěná, s příslušenstvím a obsahuje:

<u>místnost</u>	<u>plocha/m²</u>	<u>vybavení</u>
předsíň	3,94	vana (případně sprchový kout)
koupelna	3,79	WC mísa s nádrží
obývací pokoj + kk	25,68	umyvadlo
		míchací baterie
		topná tělesa
celkem	33,41	
balkon	4,47	
sklep	2,13	

Součástí jednotky je její veškerá vnitřní instalace (potrubní rozvody vody, kanalizace, topení včetně radiátorů, elektroinstalace silno i slaboproudá), kromě stoupacích vedení, včetně uzavíracích ventilů. K vlastnictví jednotky patří podlahová krytina, obklady stěn, vnitřní omítky, nenosné příčky, vnitřní dveře a okna nacházející se uvnitř jednotky, jakož i vstupní dveře a vnější okna.

Velikost spoluvlastnického podílu na společných částech budovy a pozemku:

3341/602229

28. Jednotka číslo: 28 je bytová rozestavěná, s příslušenstvím a obsahuje:

<u>místnost</u>	<u>plocha/m²</u>	<u>vybavení</u>
předsíň	3,52	vana (případně sprchový kout)
koupelna	4,23	WC mísa s nádrží
obývací pokoj + kk	30,83	umyvadlo
		míchací baterie
		topná tělesa
celkem	38,58	
balkon	4,47	
sklep	2,00	

Součástí jednotky je její veškerá vnitřní instalace (potrubní rozvody vody, kanalizace, topení včetně radiátorů, elektroinstalace silno i slaboproudá), kromě stoupacích vedení, včetně uzavíracích ventilů. K vlastnictví jednotky patří podlahová krytina, obklady stěn, vnitřní omítky, nenosné příčky, vnitřní dveře a okna nacházející se uvnitř jednotky, jakož i vstupní dveře a vnější okna.

Velikost spoluvlastnického podílu na společných částech budovy a pozemku:

3858/602229

29. Jednotka číslo: 29 je bytová rozestavěná, s příslušenstvím a obsahuje:

<u>místnost</u>	<u>plocha/m²</u>	<u>vybavení</u>
předsíň	3,11	vana (případně sprchový kout)
chodba	8,36	WC mísa s nádrží
wc	1,88	umyvadlo
obývací pokoj + kk	33,63	míchací baterie
ložnice	15,01	topná tělesa
koupelna	5,18	
celkem	67,17	
balkon	4,47	
sklep	1,68	

Součástí jednotky je její veškerá vnitřní instalace (potrubní rozvody vody, kanalizace, topení včetně radiátorů, elektroinstalace silno i slaboproudá), kromě stoupacích vedení, včetně uzavíracích ventilů. K vlastnictví jednotky patří podlahová krytina, obklady stěn, vnitřní omítky, nenosné příčky, vnitřní dveře a okna nacházející se uvnitř jednotky, jakož i vstupní dveře a vnější okna.

Velikost spoluvlastnického podílu na společných částech budovy a pozemku:

6717/602229

30. Jednotka číslo: 30 je nebyt.prostor.rozestav. - atelier, s příslušenstvím a obsahuje:

<u>místnost</u>	<u>plocha/m²</u>	<u>vybavení</u>
předsíň	2,73	vana (případně sprchový kout)
chodba	3,96	WC mísa s nádrží
obývací pokoj + kk	37,60	umyvadlo
šatna	2,28	míchací baterie
koupelna	5,56	topná tělesa
celkem	52,13	
sklep	1,94	

Součástí jednotky je její veškerá vnitřní instalace (potrubní rozvody vody, kanalizace, topení včetně radiátorů, elektroinstalace silno i slaboproudá), kromě stoupacích vedení, včetně uzavíracích ventilů. K vlastnictví jednotky patří podlahová krytina, obklady stěn, vnitřní omítky, nenosné příčky, vnitřní dveře a okna nacházející se uvnitř jednotky, jakož i vstupní dveře a vnější okna.

Velikost spoluvlastnického podílu na společných částech budovy a pozemku:

5213/602229

31. Jednotka číslo: 31 je bytová rozestavěná, s příslušenstvím a obsahuje:

místnost	plocha/m ²	vybavení
předsíň	6,22	vana (případně sprchový kout)
wc	2,57	WC mísa s nádrží
obývací pokoj + kk	36,40	umyvadlo
ložnice	18,33	míchací baterie
šatna	7,25	topná tělesa
koupelna	6,66	
celkem	77,43	
balkon	6,40	
sklep	1,67	

Součástí jednotky je její veškerá vnitřní instalace (potrubní rozvody vody, kanalizace, topení včetně radiátorů, elektroinstalace silno i slaboproudá), kromě stoupacích vedení, včetně uzavíracích ventilů. K vlastnictví jednotky patří podlahová krytina, obklady stěn, vnitřní omítky, nenosné příčky, vnitřní dveře a okna nacházející se uvnitř jednotky, jakož i vstupní dveře a vnější okna.

Velikost spoluvlastnického podílu na společných částech budovy a pozemku:

7743/602229

32. Jednotka číslo: 32 je bytová rozestavěná, s příslušenstvím a obsahuje:

místnost	plocha/m ²	vybavení
předsíň	4,44	vana (případně sprchový kout)
wc	2,17	WC mísa s nádrží
obývací pokoj + kk	31,86	umyvadlo
chodba	2,43	míchací baterie
ložnice	14,94	topná tělesa
koupelna	6,18	
ložnice	22,58	
celkem	84,60	
balkon	8,40	
balkon	6,40	
sklep	1,53	

Součástí jednotky je její veškerá vnitřní instalace (potrubní rozvody vody, kanalizace, topení včetně radiátorů, elektroinstalace silno i slaboproudá), kromě stoupacích vedení, včetně uzavíracích ventilů. K vlastnictví jednotky patří podlahová krytina, obklady stěn, vnitřní omítky, nenosné příčky, vnitřní dveře a okna nacházející se uvnitř jednotky, jakož i vstupní dveře a vnější okna.

Velikost spoluvlastnického podílu na společných částech budovy a pozemku:

8460/602229

33. Jednotka číslo: 33 je bytová rozestavěná, s příslušenstvím a obsahuje:

<u>místnost</u>	<u>plocha/m²</u>	<u>vybavení</u>
předsíň	6,72	vana (případně sprchový kout)
koupelna	4,54	WC mísa s nádrží
obývací pokoj + kk	49,01	umyvadlo
		míchací baterie
		topná tělesa
celkem	60,27	
balkon	5,34	
sklep	1,85	

Součástí jednotky je její veškerá vnitřní instalace (potrubní rozvody vody, kanalizace, topení včetně radiátorů, elektroinstalace silno i slaboproudá), kromě stoupacích vedení, včetně uzavíracích ventilů. K vlastnictví jednotky patří podlahová krytina, obklady stěn, vnitřní omítky, nenosné příčky, vnitřní dveře a okna nacházející se uvnitř jednotky, jakož i vstupní dveře a vnější okna.

Velikost spoluvlastnického podílu na společných částech budovy a pozemku: 6027/602229

34. Jednotka číslo: 34 je bytová rozestavěná, s příslušenstvím a obsahuje:

<u>místnost</u>	<u>plocha/m²</u>	<u>vybavení</u>
předsíň	5,50	vana (případně sprchový kout)
koupelna	4,43	WC mísa s nádrží
obývací pokoj + kk	32,28	umyvadlo
		míchací baterie
		topná tělesa
celkem	42,21	
balkon	5,35	
sklep	1,96	

Součástí jednotky je její veškerá vnitřní instalace (potrubní rozvody vody, kanalizace, topení včetně radiátorů, elektroinstalace silno i slaboproudá), kromě stoupacích vedení, včetně uzavíracích ventilů. K vlastnictví jednotky patří podlahová krytina, obklady stěn, vnitřní omítky, nenosné příčky, vnitřní dveře a okna nacházející se uvnitř jednotky, jakož i vstupní dveře a vnější okna.

Velikost spoluvlastnického podílu na společných částech budovy a pozemku: 4221/602229

35. Jednotka číslo: 35 je bytová rozestavěná, s příslušenstvím a obsahuje:

<u>místnost</u>	<u>plocha/m²</u>	<u>vybavení</u>
předsíň	5,46	vana (případně sprchový kout)
koupelna	4,47	WC mísa s nádrží
obývací pokoj + kk	32,71	umyvadlo
		míchací baterie
		topná tělesa
celkem	42,64	
balkon	5,33	
sklep	1,96	

Součástí jednotky je její veškerá vnitřní instalace (potrubní rozvody vody, kanalizace, topení včetně radiátorů, elektroinstalace silno i slaboproudá), kromě stoupacích vedení, včetně uzavíracích ventilů. K vlastnictví jednotky patří podlahová krytina, obklady stěn, vnitřní omítky, nenosné příčky, vnitřní dveře a okna nacházející se uvnitř jednotky, jakož i vstupní dveře a vnější okna.

Velikost spoluvlastnického podílu na společných částech budovy a pozemku: 4264/602229

36. Jednotka číslo: 36 je bytová rozestavěná, s příslušenstvím a obsahuje:

<u>místnost</u>	<u>plocha/m²</u>	<u>vybavení</u>
předsíň	4,54	vana (případně sprchový kout)
wc	1,95	WC mísa s nádrží
obývací pokoj + kk	30,65	umyvadlo
chodba	3,44	míchací baterie
koupelna	4,71	topná tělesa
ložnice	13,85	
ložnice	15,70	
celkem	74,84	
balkon	10,74	
sklep	1,71	

Součástí jednotky je její veškerá vnitřní instalace (potrubní rozvody vody, kanalizace, topení včetně radiátorů, elektroinstalace silno i slaboproudá), kromě stoupacích vedení, včetně uzavíracích ventilů. K vlastnictví jednotky patří podlahová krytina, obklady stěn, vnitřní omítky, nenosné příčky, vnitřní dveře a okna nacházející se uvnitř jednotky, jakož i vstupní dveře a vnější okna.

Velikost spoluvlastnického podílu na společných částech budovy a pozemku: 7484/602229

37. Jednotka číslo: 37 je bytová rozestavěná, s příslušenstvím a obsahuje:

<u>místnost</u>	<u>plocha/m²</u>	<u>vybavení</u>
předsíň	3,94	vana (případně sprchový kout)
koupelna	3,79	WC mísa s nádrží
obývací pokoj + kk	25,68	umyvadlo
		míchací baterie
		topná tělesa
celkem	33,41	
balkon	4,47	
sklep	2,20	

Součástí jednotky je její veškerá vnitřní instalace (potrubní rozvody vody, kanalizace, topení včetně radiátorů, elektroinstalace silno i slaboproudá), kromě stoupacích vedení, včetně uzavíracích ventilů. K vlastnictví jednotky patří podlahová krytina, obklady stěn, vnitřní omítky, nenosné příčky, vnitřní dveře a okna nacházející se uvnitř jednotky, jakož i vstupní dveře a vnější okna.

Velikost spoluvlastnického podílu na společných částech budovy a pozemku: 3341/602229

38. Jednotka číslo: 38 je bytová rozestavěná, s příslušenstvím a obsahuje:

<u>místnost</u>	<u>plocha/m²</u>	<u>vybavení</u>
předsíň	3,52	vana (případně sprchový kout)
koupelna	4,23	WC mísa s nádrží
obývací pokoj + kk	30,83	umyvadlo
		míchací baterie
		topná tělesa
celkem	38,58	
balkon	4,47	
sklep	1,96	

Součástí jednotky je její veškerá vnitřní instalace (potrubní rozvody vody, kanalizace, topení včetně radiátorů, elektroinstalace silno i slaboproudá), kromě stoupacích vedení, včetně uzavíracích ventilů. K vlastnictví jednotky patří podlahová krytina, obklady stěn, vnitřní omítky, nenosné příčky, vnitřní dveře a okna nacházející se uvnitř jednotky, jakož i vstupní dveře a vnější okna.

Velikost spoluvlastnického podílu na společných částech budovy a pozemku: 3858/602229

39. Jednotka číslo: 39 je bytová rozestavěná, s příslušenstvím a obsahuje:

<u>místnost</u>	<u>plocha/m²</u>	<u>vybavení</u>
předsíň	3,11	vana (případně sprchový kout)
chodba	8,36	WC mísa s nádrží
wc	1,88	umyvadlo
obývací pokoj + kk	33,63	míchací baterie
ložnice	15,01	topná tělesa
koupelna	5,18	
celkem	67,17	
balkon	4,47	
sklep	1,71	

Součástí jednotky je její veškerá vnitřní instalace (potrubní rozvody vody, kanalizace, topení včetně radiátorů, elektroinstalace silno i slaboproudá), kromě stoupacích vedení, včetně uzavíracích ventilů. K vlastnictví jednotky patří podlahová krytina, obklady stěn, vnitřní omítky, nenosné příčky, vnitřní dveře a okna nacházející se uvnitř jednotky, jakož i vstupní dveře a vnější okna.

Velikost spoluvlastnického podílu na společných částech budovy a pozemku: 6717/602229

40. Jednotka číslo: 40 je nebyt.prostor.rozestav. - atelier, s příslušenstvím a obsahuje:

<u>místnost</u>	<u>plocha/m²</u>	<u>vybavení</u>
předsíň	2,73	vana (případně sprchový kout)
chodba	3,96	WC mísa s nádrží
obývací pokoj + kk	37,60	umyvadlo
šatna	2,28	míchací baterie
koupelna	5,56	topná tělesa
celkem	52,13	
sklep	1,91	

Součástí jednotky je její veškerá vnitřní instalace (potrubní rozvody vody, kanalizace, topení včetně radiátorů, elektroinstalace silno i slaboproudá), kromě stoupacích vedení, včetně uzavíracích ventilů. K vlastnictví jednotky patří podlahová krytina, obklady stěn, vnitřní omítky, nenosné příčky, vnitřní dveře a okna nacházející se uvnitř jednotky, jakož i vstupní dveře a vnější okna.

Velikost spoluvlastnického podílu na společných částech budovy a pozemku: 5213/602229

41. Jednotka číslo: 41 je bytová rozestavěná, s příslušenstvím a obsahuje:

<u>místnost</u>	<u>plocha/m²</u>	<u>vybavení</u>
předsíň	6,22	vana (případně sprchový kout)
wc	2,57	WC mísa s nádrží
obývací pokoj + kk	36,40	umyvadlo
ložnice	18,33	míchací baterie
šatna	7,25	topná tělesa
koupelna	6,66	
celkem	77,43	
balkon	6,40	
sklep	1,71	

Součástí jednotky je její veškerá vnitřní instalace (potrubní rozvody vody, kanalizace, topení včetně radiátorů, elektroinstalace silno i slaboproudá), kromě stoupacích vedení, včetně uzavíracích ventilů. K vlastnictví jednotky patří podlahová krytina, obklady stěn, vnitřní omítky, nenosné příčky, vnitřní dveře a okna nacházející se uvnitř jednotky, jakož i vstupní dveře a vnější okna.

Velikost spoluvlastnického podílu na společných částech budovy a pozemku:

7743/602229

42. Jednotka číslo: 42 je bytová rozestavěná, s příslušenstvím a obsahuje:

<u>místnost</u>	<u>plocha/m²</u>	<u>vybavení</u>
předsíň	4,44	vana (případně sprchový kout)
wc	2,17	WC mísa s nádrží
obývací pokoj + kk	31,86	umyvadlo
chodba	2,43	míchací baterie
ložnice	14,94	topná tělesa
koupelna	6,18	
ložnice	22,58	
celkem	84,60	
balkon	8,40	
balkon	6,40	
sklep	1,63	

Součástí jednotky je její veškerá vnitřní instalace (potrubní rozvody vody, kanalizace, topení včetně radiátorů, elektroinstalace silno i slaboproudá), kromě stoupacích vedení, včetně uzavíracích ventilů. K vlastnictví jednotky patří podlahová krytina, obklady stěn, vnitřní omítky, nenosné příčky, vnitřní dveře a okna nacházející se uvnitř jednotky, jakož i vstupní dveře a vnější okna.

Velikost spoluvlastnického podílu na společných částech budovy a pozemku:

8460/602229

43. Jednotka číslo: 43 je bytová rozestavěná, s příslušenstvím a obsahuje:

<u>místnost</u>	<u>plocha/m²</u>	<u>vybavení</u>
předsíň	6,72	vana (případně sprchový kout)
koupelna	4,54	WC mísa s nádrží
obývací pokoj + kk	49,01	umyvadlo
		míchací baterie
		topná tělesa
celkem	60,27	
balkon	5,34	
sklep	1,90	

Součástí jednotky je její veškerá vnitřní instalace (potrubní rozvody vody, kanalizace, topení včetně radiátorů, elektroinstalace silno i slaboproudá), kromě stoupacích vedení, včetně uzavíracích ventilů. K vlastnictví jednotky patří podlahová krytina, obklady stěn, vnitřní omítky, nenosné příčky, vnitřní dveře a okna nacházející se uvnitř jednotky, jakož i vstupní dveře a vnější okna.

Velikost spoluvlastnického podílu na společných částech budovy a pozemku:

6027/602229

44. Jednotka číslo: 44 je bytová rozestavěná, s příslušenstvím a obsahuje:

<u>místnost</u>	<u>plocha/m²</u>	<u>vybavení</u>
předsíň	5,50	vana (případně sprchový kout)
koupelna	4,43	WC mísa s nádrží
obývací pokoj + kk	32,28	umyvadlo
		míchací baterie
		topná tělesa
celkem	42,21	
balkon	5,35	
sklep	2,00	

Součástí jednotky je její veškerá vnitřní instalace (potrubní rozvody vody, kanalizace, topení včetně radiátorů, elektroinstalace silno i slaboproudá), kromě stoupacích vedení, včetně uzavíracích ventilů. K vlastnictví jednotky patří podlahová krytina, obklady stěn, vnitřní omítky, nenosné příčky, vnitřní dveře a okna nacházející se uvnitř jednotky, jakož i vstupní dveře a vnější okna.

Velikost spoluvlastnického podílu na společných částech budovy a pozemku:

4221/602229

45. Jednotka číslo: 45 je bytová rozestavěná, s příslušenstvím a obsahuje:

místnost	plocha/m ²	vybavení
předsíň	5,46	vana (případně sprchový kout)
koupelna	4,47	WC mísa s nádrží
obývací pokoj + kk	32,71	umyvadlo
		míchací baterie
		topná tělesa
celkem	42,64	
balkon	5,33	
sklep	1,72	

Součástí jednotky je její veškerá vnitřní instalace (potrubní rozvody vody, kanalizace, topení včetně radiátorů, elektroinstalace silno i slaboproudá), kromě stoupacích vedení, včetně uzavíracích ventilů. K vlastnictví jednotky patří podlahová krytina, obklady stěn, vnitřní omítky, nenosné příčky, vnitřní dveře a okna nacházející se uvnitř jednotky, jakož i vstupní dveře a vnější okna.

Velikost spoluvlastnického podílu na společných částech budovy a pozemku: 4264/602229

46. Jednotka číslo: 46 je bytová rozestavěná, s příslušenstvím a obsahuje:

místnost	plocha/m ²	vybavení
předsíň	4,54	vana (případně sprchový kout)
wc	1,95	WC mísa s nádrží
obývací pokoj + kk	30,65	umyvadlo
chodba	3,44	míchací baterie
koupelna	4,71	topná tělesa
ložnice	13,85	
ložnice	15,70	
celkem	74,84	
balkon	10,74	
sklep	1,64	

Součástí jednotky je její veškerá vnitřní instalace (potrubní rozvody vody, kanalizace, topení včetně radiátorů, elektroinstalace silno i slaboproudá), kromě stoupacích vedení, včetně uzavíracích ventilů. K vlastnictví jednotky patří podlahová krytina, obklady stěn, vnitřní omítky, nenosné příčky, vnitřní dveře a okna nacházející se uvnitř jednotky, jakož i vstupní dveře a vnější okna.

Velikost spoluvlastnického podílu na společných částech budovy a pozemku: 7484/602229

47. Jednotka číslo: 47 je bytová rozestavěná, s příslušenstvím a obsahuje:

místnost	plocha/m ²	vybavení
předsíň	3,94	vana (případně sprchový kout)
koupelna	3,79	WC mísa s nádrží
obývací pokoj + kk	25,68	umyvadlo
		míchací baterie
		topná tělesa
celkem	33,41	
balkon	4,47	
sklep	2,34	

Součástí jednotky je její veškerá vnitřní instalace (potrubní rozvody vody, kanalizace, topení včetně radiátorů, elektroinstalace silno i slaboproudá), kromě stoupacích vedení, včetně uzavíracích ventilů. K vlastnictví jednotky patří podlahová krytina, obklady stěn, vnitřní omítky, nenosné příčky, vnitřní dveře a okna nacházející se uvnitř jednotky, jakož i vstupní dveře a vnější okna.

Velikost spoluvlastnického podílu na společných částech budovy a pozemku: 3341/602229

48. Jednotka číslo: 48 je bytová rozestavěná, s příslušenstvím a obsahuje:

místnost	plocha/m ²	vybavení
předsíň	3,52	vana (případně sprchový kout)
koupelna	4,23	WC mísa s nádrží
obývací pokoj + kk	30,83	umyvadlo
		míchací baterie
		topná tělesa
celkem	38,58	
balkon	4,47	
sklep	2,20	

Součástí jednotky je její veškerá vnitřní instalace (potrubní rozvody vody, kanalizace, topení včetně radiátorů, elektroinstalace silno i slaboproudá), kromě stoupacích vedení, včetně uzavíracích ventilů. K vlastnictví jednotky patří podlahová krytina, obklady stěn, vnitřní omítky, nenosné příčky, vnitřní dveře a okna nacházející se uvnitř jednotky, jakož i vstupní dveře a vnější okna.

Velikost spoluvlastnického podílu na společných částech budovy a pozemku: 3858/602229

49. Jednotka číslo: 49 je bytová rozestavěná, s příslušenstvím a obsahuje:

<u>místnost</u>	<u>plocha/m²</u>	<u>vybavení</u>
předsíň	3,11	vana (případně sprchový kout)
chodba	8,36	WC mísa s nádrží
wc	1,88	umyvadlo
obývací pokoj + kk	33,63	míchací baterie
ložnice	15,01	topná tělesa
koupelna	5,18	
celkem	67,17	
balkon	4,47	
sklep	1,71	

Součástí jednotky je její veškerá vnitřní instalace (potrubní rozvody vody, kanalizace, topení včetně radiátorů, elektroinstalace silno i slaboproudá), kromě stoupacích vedení, včetně uzavíracích ventilů. K vlastnictví jednotky patří podlahová krytina, obklady stěn, vnitřní omítky, nenosné příčky, vnitřní dveře a okna nacházející se uvnitř jednotky, jakož i vstupní dveře a vnější okna.

Velikost spoluvlastnického podílu na společných částech budovy a pozemku:

6717/602229

50. Jednotka číslo: 50 je nebyt.prostor.rozestav. - atelier, s příslušenstvím a obsahuje:

<u>místnost</u>	<u>plocha/m²</u>	<u>vybavení</u>
předsíň	2,73	vana (případně sprchový kout)
chodba	3,96	WC mísa s nádrží
obývací pokoj + kk	37,60	umyvadlo
šatna	2,28	míchací baterie
koupelna	5,56	topná tělesa
celkem	52,13	
sklep	1,96	

Součástí jednotky je její veškerá vnitřní instalace (potrubní rozvody vody, kanalizace, topení včetně radiátorů, elektroinstalace silno i slaboproudá), kromě stoupacích vedení, včetně uzavíracích ventilů. K vlastnictví jednotky patří podlahová krytina, obklady stěn, vnitřní omítky, nenosné příčky, vnitřní dveře a okna nacházející se uvnitř jednotky, jakož i vstupní dveře a vnější okna.

Velikost spoluvlastnického podílu na společných částech budovy a pozemku:

5213/602229

51. Jednotka číslo: 51 je bytová rozestavěná, s příslušenstvím a obsahuje:

<u>místnost</u>	<u>plocha/m²</u>	<u>vybavení</u>
předsíň	6,22	vana (případně sprchový kout)
wc	2,57	WC mísa s nádrží
obývací pokoj + kk	36,40	umyvadlo
ložnice	18,33	míchací baterie
šatna	7,25	topná tělesa
koupelna	6,66	
celkem	77,43	
balkon	6,40	
sklep	1,71	

Součástí jednotky je její veškerá vnitřní instalace (potrubní rozvody vody, kanalizace, topení včetně radiátorů, elektroinstalace silno i slaboproudá), kromě stoupacích vedení, včetně uzavíracích ventilů. K vlastnictví jednotky patří podlahová krytina, obklady stěn, vnitřní omítky, nenosné příčky, vnitřní dveře a okna nacházející se uvnitř jednotky, jakož i vstupní dveře a vnější okna.

Velikost spoluvlastnického podílu na společných částech budovy a pozemku:

7743/602229

52. Jednotka číslo: 52 je bytová rozestavěná, s příslušenstvím a obsahuje:

<u>místnost</u>	<u>plocha/m²</u>	<u>vybavení</u>
předsíň	4,44	vana (případně sprchový kout)
wc	2,17	WC mísa s nádrží
obývací pokoj + kk	31,86	umyvadlo
chodba	2,43	míchací baterie
ložnice	14,94	topná tělesa
koupelna	6,18	
ložnice	22,58	
celkem	84,60	
balkon	8,40	
balkon	6,40	
sklep	1,62	

Součástí jednotky je její veškerá vnitřní instalace (potrubní rozvody vody, kanalizace, topení včetně radiátorů, elektroinstalace silno i slaboproudá), kromě stoupacích vedení, včetně uzavíracích ventilů. K vlastnictví jednotky patří podlahová krytina, obklady stěn, vnitřní omítky, nenosné příčky, vnitřní dveře a okna nacházející se uvnitř jednotky, jakož i vstupní dveře a vnější okna.

Velikost spoluvlastnického podílu na společných částech budovy a pozemku:

8460/602229

53. Jednotka číslo: 53 je bytová rozestavěná, s příslušenstvím a obsahuje:

místnost	plocha/m ²
předsíň	6,72
koupelna	4,54
obývací pokoj + kk	49,01
_____	_____
_____	_____
_____	_____
_____	_____
_____	_____
_____	_____
celkem	60,27
balkon	5,34
sklep	1,53

vybavení
vana (případně sprchový kout)
WC mísa s nádrží
umyvadlo
míchací baterie
topná tělesa

Součástí jednotky je její veškerá vnitřní instalace (potrubní rozvody vody, kanalizace, topení včetně radiátorů, elektroinstalace silno i slaboproudá), kromě stoupacích vedení, včetně uzavíracích ventilů. K vlastnictví jednotky patří podlahová krytina, obklady stěn, vnitřní omítky, nenosné příčky, vnitřní dveře a okna nacházející se uvnitř jednotky, jakož i vstupní dveře a vnější okna.

Velikost spoluvlastnického podílu na společných částech budovy a pozemku:

6027/602229

54. Jednotka číslo: 54 je bytová rozestavěná, s příslušenstvím a obsahuje:

místnost	plocha/m ²
předsíň	5,50
koupelna	4,43
obývací pokoj + kk	32,28
_____	_____
_____	_____
_____	_____
_____	_____
_____	_____
celkem	42,21
balkon	5,35
sklep	2,01

vybavení
vana (případně sprchový kout)
WC mísa s nádrží
umyvadlo
míchací baterie
topná tělesa

Součástí jednotky je její veškerá vnitřní instalace (potrubní rozvody vody, kanalizace, topení včetně radiátorů, elektroinstalace silno i slaboproudá), kromě stoupacích vedení, včetně uzavíracích ventilů. K vlastnictví jednotky patří podlahová krytina, obklady stěn, vnitřní omítky, nenosné příčky, vnitřní dveře a okna nacházející se uvnitř jednotky, jakož i vstupní dveře a vnější okna.

Velikost spoluvlastnického podílu na společných částech budovy a pozemku:

4221/602229

55. Jednotka číslo: 55 je bytová rozestavěná, s příslušenstvím a obsahuje:

<u>místnost</u>	<u>plocha/m²</u>	<u>vybavení</u>
předsíň	5,46	vana (případně sprchový kout)
koupelna	4,47	WC mísa s nádrží
obývací pokoj + kk	32,71	umyvadlo
		míchací baterie
		topná tělesa
celkem	42,64	
balkon	5,33	
sklep	1,87	

Součástí jednotky je její veškerá vnitřní instalace (potrubní rozvody vody, kanalizace, topení včetně radiátorů, elektroinstalace silno i slaboproudá), kromě stoupacích vedení, včetně uzavíracích ventilů. K vlastnictví jednotky patří podlahová krytina, obklady stěn, vnitřní omítky, nenosné příčky, vnitřní dveře a okna nacházející se uvnitř jednotky, jakož i vstupní dveře a vnější okna.

Velikost spoluvlastnického podílu na společných částech budovy a pozemku:

4264/602229

56. Jednotka číslo: 56 je bytová rozestavěná, s příslušenstvím a obsahuje:

<u>místnost</u>	<u>plocha/m²</u>	<u>vybavení</u>
předsíň	4,54	vana (případně sprchový kout)
wc	1,95	WC mísa s nádrží
obývací pokoj + kk	30,65	umyvadlo
chodba	3,44	míchací baterie
koupelna	4,71	topná tělesa
ložnice	13,85	
ložnice	15,70	
celkem	74,84	
balkon	10,74	
sklep	1,64	

Součástí jednotky je její veškerá vnitřní instalace (potrubní rozvody vody, kanalizace, topení včetně radiátorů, elektroinstalace silno i slaboproudá), kromě stoupacích vedení, včetně uzavíracích ventilů. K vlastnictví jednotky patří podlahová krytina, obklady stěn, vnitřní omítky, nenosné příčky, vnitřní dveře a okna nacházející se uvnitř jednotky, jakož i vstupní dveře a vnější okna.

Velikost spoluvlastnického podílu na společných částech budovy a pozemku:

7484/602229

57. Jednotka číslo: 57 je bytová rozestavěná, s příslušenstvím a obsahuje:

místnost	plocha/m ²	vybavení
předsíň	3,94	vana (případně sprchový kout)
koupelna	3,79	WC mísa s nádrží
obývací pokoj + kk	25,68	umyvadlo
		míchací baterie
		topná tělesa
celkem	33,41	
balkon	4,47	
sklep	3,02	

Součástí jednotky je její veškerá vnitřní instalace (potrubní rozvody vody, kanalizace, topení včetně radiátorů, elektroinstalace silno i slaboproudá), kromě stoupacích vedení, včetně uzavíracích ventilů. K vlastnictví jednotky patří podlahová krytina, obklady stěn, vnitřní omítky, nenosné příčky, vnitřní dveře a okna nacházející se uvnitř jednotky, jakož i vstupní dveře a vnější okna.

Velikost spoluvlastnického podílu na společných částech budovy a pozemku:

3341/602229

58. Jednotka číslo: 58 je bytová rozestavěná, s příslušenstvím a obsahuje:

místnost	plocha/m ²	vybavení
předsíň	3,52	vana (případně sprchový kout)
koupelna	4,23	WC mísa s nádrží
obývací pokoj + kk	30,83	umyvadlo
		míchací baterie
		topná tělesa
celkem	38,58	
balkon	4,47	
sklep	2,59	

Součástí jednotky je její veškerá vnitřní instalace (potrubní rozvody vody, kanalizace, topení včetně radiátorů, elektroinstalace silno i slaboproudá), kromě stoupacích vedení, včetně uzavíracích ventilů. K vlastnictví jednotky patří podlahová krytina, obklady stěn, vnitřní omítky, nenosné příčky, vnitřní dveře a okna nacházející se uvnitř jednotky, jakož i vstupní dveře a vnější okna.

Velikost spoluvlastnického podílu na společných částech budovy a pozemku:

3858/602229

59. Jednotka číslo: 59 je bytová rozestavěná, s příslušenstvím a obsahuje:

místnost	plocha/m ²	vybavení
předsíň	3,11	vana (případně sprchový kout)
chodba	8,36	WC mísa s nádrží
wc	1,88	umyvadlo
obývací pokoj + kk	33,63	míchací baterie
ložnice	15,01	topná tělesa
koupelna	5,18	
celkem	67,17	
balkon	4,47	
sklep	1,70	

Součástí jednotky je její veškerá vnitřní instalace (potrubní rozvody vody, kanalizace, topení včetně radiátorů, elektroinstalace silno i slaboproudá), kromě stoupacích vedení, včetně uzavíracích ventilů. K vlastnictví jednotky patří podlahová krytina, obklady stěn, vnitřní omítky, nenosné příčky, vnitřní dveře a okna nacházející se uvnitř jednotky, jakož i vstupní dveře a vnější okna.

Velikost spoluvlastnického podílu na společných částech budovy a pozemku: 6717/602229

60. Jednotka číslo: 60 je nebyt.prostor.rozestav. - atelier, s příslušenstvím a obsahuje:

místnost	plocha/m ²	vybavení
předsíň	2,73	vana (případně sprchový kout)
chodba	3,96	WC mísa s nádrží
obývací pokoj + kk	37,60	umyvadlo
šatna	2,28	míchací baterie
koupelna	5,56	topná tělesa
celkem	52,13	
sklep	1,70	

Součástí jednotky je její veškerá vnitřní instalace (potrubní rozvody vody, kanalizace, topení včetně radiátorů, elektroinstalace silno i slaboproudá), kromě stoupacích vedení, včetně uzavíracích ventilů. K vlastnictví jednotky patří podlahová krytina, obklady stěn, vnitřní omítky, nenosné příčky, vnitřní dveře a okna nacházející se uvnitř jednotky, jakož i vstupní dveře a vnější okna.

Velikost spoluvlastnického podílu na společných částech budovy a pozemku: 5213/602229

61. Jednotka číslo: 61 je bytová rozestavěná, s příslušenstvím a obsahuje:

místnost	plocha/m ²	vybavení
předsíň	3,38	vana (případně sprchový kout)
chodba	6,88	WC mísa s nádrží
obývací pokoj + kk	34,89	umyvadlo
ložnice	19,22	míchací baterie
koupelna	5,56	topná tělesa
ložnice	18,84	
koupelna	5,00	
celkem	93,77	
terasa	13,32	
terasa	3,58	
sklep	1,53	

Součástí jednotky je její veškerá vnitřní instalace (potrubní rozvody vody, kanalizace, topení včetně radiátorů, elektroinstalace silno i slaboproudá), kromě stoupacích vedení, včetně uzavíracích ventilů. K vlastnictví jednotky patří podlahová krytina, obklady stěn, vnitřní omítky, nenosné příčky, vnitřní dveře a okna nacházející se uvnitř jednotky, jakož i vstupní dveře a vnější okna.

Velikost spoluvlastnického podílu na společných částech budovy a pozemku:

9377/602229

62. Jednotka číslo: 62 je bytová rozestavěná, s příslušenstvím a obsahuje:

místnost	plocha/m ²	vybavení
předsíň	8,98	vana (případně sprchový kout)
wc	3,80	WC mísa s nádrží
obývací pokoj + kk	48,49	umyvadlo
chodba	5,24	míchací baterie
ložnice	21,17	topná tělesa
ložnice	18,70	
koupelna	3,71	
ložnice	27,01	
koupelna	8,00	
celkem	145,10	
terasa	46,34	
sklep	1,62	

Součástí jednotky je její veškerá vnitřní instalace (potrubní rozvody vody, kanalizace, topení včetně radiátorů, elektroinstalace silno i slaboproudá), kromě stoupacích vedení, včetně uzavíracích ventilů. K vlastnictví jednotky patří podlahová krytina, obklady stěn, vnitřní omítky, nenosné příčky, vnitřní dveře a okna nacházející se uvnitř jednotky, jakož i vstupní dveře a vnější okna.

Velikost spoluvlastnického podílu na společných částech budovy a pozemku:

14510/602229

63. Jednotka číslo: 63 je bytová rozestavěná, s příslušenstvím a obsahuje:

místnost	plocha/m ²	vybavení
předsíň	10,77	vana (případně sprchový kout)
koupelna	4,03	WC mísa s nádrží
obývací pokoj + kk	47,57	umyvadlo
ložnice	29,05	míchací baterie
ložnice	15,37	topná tělesa
koupelna	5,80	
celkem	112,59	
terasa	47,68	
sklep	1,72	

Součástí jednotky je její veškerá vnitřní instalace (potrubní rozvody vody, kanalizace, topení včetně radiátorů, elektroinstalace silno i slaboproudá), kromě stoupacích vedení, včetně uzavíracích ventilů. K vlastnictví jednotky patří podlahová krytina, obklady stěn, vnitřní omítky, nenosné příčky, vnitřní dveře a okna nacházející se uvnitř jednotky, jakož i vstupní dveře a vnější okna.

Velikost spoluvlastnického podílu na společných částech budovy a pozemku:

11259/602229

64. Jednotka číslo: 64 je bytová rozestavěná, s příslušenstvím a obsahuje:

místnost	plocha/m ²	vybavení
předsíň	8,87	vana (případně sprchový kout)
wc	1,70	WC mísa s nádrží
obývací pokoj + kk	41,48	umyvadlo
chodba	3,75	míchací baterie
ložnice	13,37	topná tělesa
ložnice	12,53	
koupelna	5,73	
celkem	87,43	
terasa	53,31	
sklep	2,20	

Součástí jednotky je její veškerá vnitřní instalace (potrubní rozvody vody, kanalizace, topení včetně radiátorů, elektroinstalace silno i slaboproudá), kromě stoupacích vedení, včetně uzavíracích ventilů. K vlastnictví jednotky patří podlahová krytina, obklady stěn, vnitřní omítky, nenosné příčky, vnitřní dveře a okna nacházející se uvnitř jednotky, jakož i vstupní dveře a vnější okna.

Velikost spoluvlastnického podílu na společných částech budovy a pozemku:

8743/602229

65. Jednotka číslo: 101 je nebyt.prostor.rozestav.- komerční, s příslušenstvím a obsahuje:

<u>místnost</u>	<u>plocha/m²</u>	<u>vybavení</u>
komerční prostor	221,22	topná tělesa
celkem	221,22	

Součástí jednotky je její veškerá vnitřní instalace (potrubní rozvody vody, kanalizace, topení včetně radiátorů, elektroinstalace silno i slaboproudá), kromě stoupacích vedení, včetně uzavíracích ventilů. K vlastnictví jednotky patří podlahová krytina, obklady stěn, vnitřní omítky, nenosné příčky, vnitřní dveře a okna nacházející se uvnitř jednotky, jakož i vstupní dveře a vnější okna.

Velikost spoluvlastnického podílu na společných částech budovy a pozemku: 22122/602229

66. Jednotka číslo: 102 je nebyt.prostor.rozestav.- komerční, s příslušenstvím a obsahuje:

<u>místnost</u>	<u>plocha/m²</u>	<u>vybavení</u>
komerční prostor	339,20	topná tělesa
celkem	339,20	

Součástí jednotky je její veškerá vnitřní instalace (potrubní rozvody vody, kanalizace, topení včetně radiátorů, elektroinstalace silno i slaboproudá), kromě stoupacích vedení, včetně uzavíracích ventilů. K vlastnictví jednotky patří podlahová krytina, obklady stěn, vnitřní omítky, nenosné příčky, vnitřní dveře a okna nacházející se uvnitř jednotky, jakož i vstupní dveře a vnější okna.

Velikost spoluvlastnického podílu na společných částech budovy a pozemku: 33920/602229

67. Jednotka číslo: 103 je nebyt.prostor.rozestav.- garáž, s příslušenstvím a obsahuje:

<u>místnost</u>	<u>plocha/m²</u>	<u>vybavení</u>
garáž	1538,98	topná tělesa
celkem	1538,98	

Součástí jednotky je její veškerá vnitřní instalace (potrubní rozvody vody, kanalizace, topení včetně radiátorů, elektroinstalace silno i slaboproudá), kromě stoupacích vedení, včetně uzavíracích ventilů. K vlastnictví jednotky patří podlahová krytina, obklady stěn, vnitřní omítky, nenosné příčky, vnitřní dveře a okna nacházející se uvnitř jednotky, jakož i vstupní dveře a vnější okna.

Velikost spoluvlastnického podílu na společných částech budovy a pozemku:

153898/602229

III.

Určení společných částí budovy

Společnými částmi budovy společné všem vlastníkům jednotek v budově jsou zejména :

- a) základy včetně izolací, obvodové a nosné zdivo, hlavní stěny, průčelí,
- b) střecha,
- c) hlavní svislé a vodorovné konstrukce,
- d) vchody,
- e) schodiště, okna a dveře přímo přístupné ze společných částí,
- f) chodby,
- g) rozvody teplé a studené vody, kanalizace, elektřiny, páteřní rozvody ÚT, domovní elektroinstalace, rozvody telekomunikací,
- h) rozvody odsávání a větrání včetně ventilátorů,
- i) společné technické zařízení, mimo zařízení sloužící k zajištění dodávky tepla a ohřevu teplé vody, umístěné mimo převáděné jednotky,
- j) úklidová místnost, místnost pro kola a kočárky, sušárna
- k) výtah včetně stroje a výtahové šachty,
- l) fasády

1. Všechny tyto společné části budovy společné všem vlastníkům jednotek v budově mají vlastníci jednotek č. 1 až 64 a 101 až 103 právo užívat a povinnost podílet se na jejich opravách a údržbě podle výše svých spoluvlastnických podílů, s omezením z práv užívání a věcného břemene dle čl. VI odst. 1 tohoto Prohlášení.
2. V budově jsou vymezeny společné části jen vlastníkům některých jednotek, jedná se o parkovací plochu vyznačenou v grafické příloze 1.NP šrafováním, která je společnou částí domu jen pro vlastníky nebytových prostorů č.101 a č.102, a to dle následujících podílů:

č.jednotky	druh jednotky	podlaží	celková podlah. plocha v m ²	spoluvlastnický podíl
101	nebyt.prostor.rozestav.- komerční	1. NP	221,22	22122/56042
102	nebyt.prostor.rozestav.- komerční	1. NP	339,20	33920/56042

IV.

Stanovení spoluvlastnických podílů na společných částech budovy

Spoluvlastnické podíly vlastníků jednotek na společných částech domu společných všem vlastníkům jednotek v budově se řídí vzájemným poměrem podlahové plochy jednotek k celkové ploše všech jednotek v domě.

Spoluvlastnické podíly na společných částech domu společných všem vlastníkům jednotek v budově se stanovují pro jednotlivé jednotky takto:

č.jednotky	druh jednotky	podlaží	celková podlah. plocha v m ²	spoluvlastnický podíl
1	bytová rozestavěná	2. NP	77,43	7743/602229
2	bytová rozestavěná	2. NP	84,60	8460/602229
3	bytová rozestavěná	2. NP	60,27	6027/602229
4	bytová rozestavěná	2. NP	42,21	4221/602229
5	bytová rozestavěná	2. NP	42,64	4264/602229
6	bytová rozestavěná	2. NP	45,17	4517/602229
7	bytová rozestavěná	2. NP	81,19	8119/602229
8	nebyt. prostor. rozestav. - atelier	2. NP	83,88	8388/602229
9	nebyt. prostor. rozestav. - atelier	2. NP	47,65	4765/602229

10	nebyt. prostor. rozestav. - atelier	2. NP	52,13	5213/602229
11	bytová rozestavěná	3. NP	77,43	7743/602229
12	bytová rozestavěná	3. NP	84,60	8460/602229
13	bytová rozestavěná	3. NP	60,27	6027/602229
14	bytová rozestavěná	3. NP	42,21	4221/602229
15	bytová rozestavěná	3. NP	42,64	4264/602229
16	bytová rozestavěná	3. NP	74,84	7484/602229
17	bytová rozestavěná	3. NP	33,41	3341/602229
18	bytová rozestavěná	3. NP	38,58	3858/602229
19	bytová rozestavěná	3. NP	67,17	6717/602229
20	nebyt. prostor. rozestav. - atelier	3. NP	52,13	5213/602229
21	bytová rozestavěná	4. NP	77,43	7743/602229
22	bytová rozestavěná	4. NP	84,60	8460/602229
23	bytová rozestavěná	4. NP	60,27	6027/602229
24	bytová rozestavěná	4. NP	42,64	4264/602229
25	bytová rozestavěná	4. NP	42,64	4264/602229
26	bytová rozestavěná	4. NP	74,84	7484/602229
27	bytová rozestavěná	4. NP	33,41	3341/602229
28	bytová rozestavěná	4. NP	38,58	3858/602229
29	bytová rozestavěná	4. NP	67,17	6717/602229
30	nebyt. prostor. rozestav. - atelier	4. NP	52,13	5213/602229
31	bytová rozestavěná	5. NP	77,43	7743/602229
32	bytová rozestavěná	5. NP	84,60	8460/602229
33	bytová rozestavěná	5. NP	60,27	6027/602229
34	bytová rozestavěná	5. NP	42,21	4221/602229
35	bytová rozestavěná	5. NP	42,64	4264/602229
36	bytová rozestavěná	5. NP	74,84	7484/602229
37	bytová rozestavěná	5. NP	33,41	3341/602229
38	bytová rozestavěná	5. NP	38,58	3858/602229
39	bytová rozestavěná	5. NP	67,17	6717/602229
40	nebyt. prostor. rozestav. - atelier	5. NP	52,13	5213/602229
41	bytová rozestavěná	6. NP	77,43	7743/602229
42	bytová rozestavěná	6. NP	84,60	8460/602229
43	bytová rozestavěná	6. NP	60,27	6027/602229
44	bytová rozestavěná	6. NP	42,21	4221/602229
45	bytová rozestavěná	6. NP	42,64	4264/602229
46	bytová rozestavěná	6. NP	74,84	7484/602229
47	bytová rozestavěná	6. NP	33,41	3341/602229
48	bytová rozestavěná	6. NP	38,58	3858/602229
49	bytová rozestavěná	6. NP	67,17	6717/602229
50	nebyt. prostor. rozestav. - atelier	6. NP	52,13	5213/602229
51	bytová rozestavěná	7. NP	77,43	7743/602229
52	bytová rozestavěná	7. NP	84,60	8460/602229
53	bytová rozestavěná	7. NP	60,27	6027/602229
54	bytová rozestavěná	7. NP	42,21	4221/602229
55	bytová rozestavěná	7. NP	42,64	4264/602229
56	bytová rozestavěná	7. NP	74,84	7484/602229
57	bytová rozestavěná	7. NP	33,41	3341/602229
58	bytová rozestavěná	7. NP	38,58	3858/602229
59	bytová rozestavěná	7. NP	67,17	6717/602229
60	nebyt. prostor. rozestav. - atelier	7. NP	52,13	5213/602229
61	bytová rozestavěná	8. NP	93,77	9377/602229
62	bytová rozestavěná	8. NP	145,10	14510/602229

63	bytová rozestavěná	8. NP	112,59	11259/602229
64	bytová rozestavěná	8. NP	87,43	8743/602229
101	nebyt. prostor. rozestav.- komerční	1. NP	221,22	22122/602229
102	nebyt. prostor. rozestav.- komerční	1. NP	339,20	33920/602229
103	nebyt. prostor. rozestav.- garáž	1.-2. PP	1538,98	153898/602229

V.

Označení pozemku zastavěného a určení práv k němu.

1. Tri Investments ERPF (Czech Republic) a.s., IČ: 278 94 444, se sídlem Praha 1, Klimentská 1216/46, PSČ 110 02, zapsaná v obchodním rejstříku vedeném Městským soudem v Praze v oddílu B, vložka 11848, prohlašuje, že je výlučným vlastníkem pozemku parc. č. 3177/6 o výměře 957 m², nacházející se v katastrálním území Libeň, obec Praha (dále jen „**pozemek**“), zapsaném v katastru nemovitostí na LV č. 8421, vedeném Katastrálním úřadem pro Hlavní město Prahu – katastrální pracoviště Praha se sídlem v Praze, pro obec Praha.
2. Vlastnické právo k spoluvlastnickým podílům k pozemku převede vlastník bytového domu na vlastníky jednotek v kupní smlouvě současně s převodem vlastnického práva k jednotkám. Velikost podílu ke každému pozemku bude odpovídat velikosti spoluvlastnického podílu na společných částech objektu příslušejícímu k převáděné jednotce a stanovují se tedy takto:

č.jednotky	druh jednotky	podlaží	celková podlah. plocha v m ²	spoluvlastnický podíl
1	bytová rozestavěná	2. NP	77,43	7743/602229
2	bytová rozestavěná	2. NP	84,60	8460/602229
3	bytová rozestavěná	2. NP	60,27	6027/602229
4	bytová rozestavěná	2. NP	42,21	4221/602229
5	bytová rozestavěná	2. NP	42,64	4264/602229
6	bytová rozestavěná	2. NP	45,17	4517/602229
7	bytová rozestavěná	2. NP	81,19	8119/602229
8	nebyt. prostor. rozestav. - atelier	2. NP	83,88	8388/602229
9	nebyt. prostor. rozestav. - atelier	2. NP	47,65	4765/602229
10	nebyt. prostor. rozestav. - atelier	2. NP	52,13	5213/602229
11	bytová rozestavěná	3. NP	77,43	7743/602229
12	bytová rozestavěná	3. NP	84,60	8460/602229
13	bytová rozestavěná	3. NP	60,27	6027/602229
14	bytová rozestavěná	3. NP	42,21	4221/602229
15	bytová rozestavěná	3. NP	42,64	4264/602229
16	bytová rozestavěná	3. NP	74,84	7484/602229
17	bytová rozestavěná	3. NP	33,41	3341/602229
18	bytová rozestavěná	3. NP	38,58	3858/602229
19	bytová rozestavěná	3. NP	67,17	6717/602229
20	nebyt. prostor. rozestav. - atelier	3. NP	52,13	5213/602229
21	bytová rozestavěná	4. NP	77,43	7743/602229
22	bytová rozestavěná	4. NP	84,60	8460/602229
23	bytová rozestavěná	4. NP	60,27	6027/602229
24	bytová rozestavěná	4. NP	42,64	4264/602229
25	bytová rozestavěná	4. NP	42,64	4264/602229
26	bytová rozestavěná	4. NP	74,84	7484/602229
27	bytová rozestavěná	4. NP	33,41	3341/602229
28	bytová rozestavěná	4. NP	38,58	3858/602229
29	bytová rozestavěná	4. NP	67,17	6717/602229
30	nebyt. prostor. rozestav. - atelier	4. NP	52,13	5213/602229
31	bytová rozestavěná	5. NP	77,43	7743/602229

32	bytová rozestavěná	5. NP	84,60	8460/602229
33	bytová rozestavěná	5. NP	60,27	6027/602229
34	bytová rozestavěná	5. NP	42,21	4221/602229
35	bytová rozestavěná	5. NP	42,64	4264/602229
36	bytová rozestavěná	5. NP	74,84	7484/602229
37	bytová rozestavěná	5. NP	33,41	3341/602229
38	bytová rozestavěná	5. NP	38,58	3858/602229
39	bytová rozestavěná	5. NP	67,17	6717/602229
40	nebyt. prostor. rozestav. - atelier	5. NP	52,13	5213/602229
41	bytová rozestavěná	6. NP	77,43	7743/602229
42	bytová rozestavěná	6. NP	84,60	8460/602229
43	bytová rozestavěná	6. NP	60,27	6027/602229
44	bytová rozestavěná	6. NP	42,21	4221/602229
45	bytová rozestavěná	6. NP	42,64	4264/602229
46	bytová rozestavěná	6. NP	74,84	7484/602229
47	bytová rozestavěná	6. NP	33,41	3341/602229
48	bytová rozestavěná	6. NP	38,58	3858/602229
49	bytová rozestavěná	6. NP	67,17	6717/602229
50	nebyt. prostor. rozestav. - atelier	6. NP	52,13	5213/602229
51	bytová rozestavěná	7. NP	77,43	7743/602229
52	bytová rozestavěná	7. NP	84,60	8460/602229
53	bytová rozestavěná	7. NP	60,27	6027/602229
54	bytová rozestavěná	7. NP	42,21	4221/602229
55	bytová rozestavěná	7. NP	42,64	4264/602229
56	bytová rozestavěná	7. NP	74,84	7484/602229
57	bytová rozestavěná	7. NP	33,41	3341/602229
58	bytová rozestavěná	7. NP	38,58	3858/602229
59	bytová rozestavěná	7. NP	67,17	6717/602229
60	nebyt. prostor. rozestav. - atelier	7. NP	52,13	5213/602229
61	bytová rozestavěná	8. NP	93,77	9377/602229
62	bytová rozestavěná	8. NP	145,10	14510/602229
63	bytová rozestavěná	8. NP	112,59	11259/602229
64	bytová rozestavěná	8. NP	87,43	8743/602229
101	nebyt. prostor. rozestav.- komerční	1. NP	221,22	22122/602229
102	nebyt. prostor. rozestav.- komerční	1. NP	339,20	33920/602229
103	nebyt. prostor. rozestav.- garáž	1.-2. PP	1538,98	153898/602229

VI.

Práva a závazky týkající se budovy, jejích společných částí a pozemků

1. Na vlastníky jednotek přejdou zápisem vkladu vlastnického práva k jednotkám do katastru nemovitostí všechna práva a závazky týkající se budovy, jejích společných částí a pozemku, a to v rozsahu odpovídajícím jejich spoluvlastnickým podílům ke společným částem domu dle čl. IV. odst. 1. tohoto Prohlášení, příslušejícím ke každé jednotce. Vlastník každé jednotky je oprávněn užívat společné části budovy a nezastavěnou část pozemku tak, aby tím nebránil v užívání vlastníků ostatních jednotek. Z právních úkonů týkajících se společné věci jsou vlastníci jednotek oprávněni a povinni v poměru odpovídajícím velikosti jejich spoluvlastnických podílů.
2. Na vlastníky jednotek přecházejí práva a povinnosti vyplývající ze smluv týkajících se domu a jeho společných částí, zejména ze:
 - a) smluv a přihlášek týkajících se dodávek médií a služeb pro budovu a její vlastníky,
 - b) smlouvy o obstarání správy nemovitostí a výkonu dalších práv a povinností, uzavřené ve smyslu čl. VIII tohoto prohlášení.

3. Vlastník budovy a pozemků dále prohlašuje, že kromě práv a závazků citovaných v tomto Prohlášení, nevážnou na rozestavěné budově a pozemku žádná zástavní práva, věcná břemena ani jiná právní omezení, vyjma právních povinností uvedených v tomto Prohlášení či vyplývajících z příslušných zákonů.

VII.

Pravidla pro přispívání spoluvlastníků domu na výdaje spojené se správou, provozem, údržbou a opravami společných částí domu

1. Vlastníci jednotek jsou povinni přispívat na náklady spojené se správou domu a pozemků podle velikosti svých spoluvlastnických podílů na společných částech budovy.
2. Správce je povinen vést evidenci nákladů samostatně za každý dům. Rovněž je povinen samostatně evidovat náklady, které jsou povinni uhradit vlastníci jednotek. Jedná se zpravidla o náklady na zajištění služeb spojených s bydlením či užíváním nebytových prostor a opravy uvnitř bytů a nebytových prostor, které nejsou opravami na společných zařízeních a konstrukcích domu.
3. Správce je povinen sestavit na každý rok rozpočet pro dům, který představuje přehled plánovaných nákladů na údržbu, opravy, zajišťování služeb, případné investice a zdroje jejich krytí, po uplynutí záruční doby objektu.
4. Základním hlediskem při sestavování rozpočtu je zabezpečení vyrovnaného hospodaření domu v běžném roce a vytvoření dostatečné finanční rezervy na velké opravy společných částí domu, plánované v letech následujících.
5. Správce je povinen vést potřebnou dokumentaci k domu, jeho správě, provozu a finančnímu hospodaření podle obecně platných předpisů. Finanční prostředky vede u peněžního ústavu na příslušném účtu a má právo s nimi disponovat pouze v souladu s plněním povinností správce a v rozsahu, který je stanoven smlouvou o obstarávání správy nemovitosti. Správce je povinen postupovat při obstaravatelské činnosti s náležitou péčí, podle pokynů vlastníků a v souladu s jejich zájmy, které mu jsou známy, nebo mu známy musí být.
6. Vlastníci jsou povinni hradit měsíčně na účet správce zálohy na úhradu nákladů spojených se správou, údržbou a opravami domu a na úhrady za plnění poskytovaná s užíváním jednotky (služby). Pokud je přiznáno poskytnutí slevy z těchto plateb(např. při ztížení užívání jednotky nezaviněným vlastníkem), bude tato sleva poskytnuta z prostředků určených na opravy společných částí domu.
7. Výši záloh a termín jejich splatnosti určí správce po projednání se společenstvím vlastníků v závislosti na předpokládaných nákladech v příslušném zúčtovacím období.
8. Vyúčtování záloh je správce povinen provést do 6 měsíců od skončení zúčtovacího období (např. kalendářní rok). Zjištěné nedoplatky jsou vlastníci jednotek povinni uhradit do 30 dnů. Ve stejném termínu je správce povinen uhradit vzniklé přeplatky. Dlouhodobá záloha na opravy společných částí domu se s vlastníky jednotky vyúčtovává pouze při změně správce. Správce je povinen informovat vlastníky jednotek o pohybu prostředků na této záloze (fond oprav) nejméně jednou ročně.
9. Pokud správce končí svoji činnost, je povinen předložit vlastníkům jednotek zprávu o své činnosti, tj. veškeré účetní doklady a písemné materiály, které v souvislosti s touto činností vedl. Závěrečná vyúčtování a kontrolu finančního hospodaření nechá provést osoba určená Společenstvím vlastníků jednotek.
10. Náklady na správu zpravidla zahrnují:
 - a) náklady na údržbu a opravy společných částí domu, případně pozemků;
 - b) pojištění domu proti živelným pohromám, vandalismu a odpovědnosti za škody způsobené třetím osobám;
 - c) mzdové náklady včetně odvodů na sociální a zdravotní pojištění pracovníků zajišťujících provoz domu;
 - d) úklid chodníků včetně zajištění zimního úklidu a posypové služby, včetně potřebné pohotovosti, péče o zeleň a venkovní osvětlení;
 - e) spotřeba energií ve společných částech domu(voda, el. energie, teplo, teplá užitková voda),
 - f) odvoz odpadků;
 - g) spotřeba tepla , teplé a studené vody v domovních jednotkách, podle údajů naměřených na jednotlivých měřících a fixních nákladů na provoz výměňkové stanice;
 - h) ostatní náklady vztahující se přímo k domu (např. provoz a údržba rozvodů televizního signálu, výtahů, požárních hydrantů, zvonků, domácích videotelefonů apod.) a k přilehlým pozemkům.

Náklady na služby poskytované v souvislosti s užíváním jednotek se rozúčtují podle obecně závazných právních předpisů, případně dohody se Společenstvím vlastníků jednotek. Na úhradě nákladů na provoz domu se vlastníci jednotek podílejí zpravidla v poměru spoluvlastnického podílu na společných částech domu, pokud Společenství vlastníků jednotek nerozhodne jinak.

11. Vlastníci jednotek jsou povinni hradit kromě záloh uvedených v bodu 6. těchto pravidel také správci částku za výkon správy domu.
12. V případě nedostatku finančních prostředků určených na údržbu a opravy domu, jsou vlastníci jednotek povinni uhradit potřebnou částku v hotovosti podle velikosti svého spoluvlastnického podílu na společných částech domu, případně pozemku, pokud se jedná o náklady na větší opravy, které je třeba provést bez zbytečného odkladu s ohledem na havarijní stav např. vnitřních rozvodů.
13. Případné další podrobnosti o správě, provozu a opravách společných částí domu budou stanovena smlouvou o správě domu. V takové smlouvě bude rovněž přesně uveden způsob úklidu společných prostor, chodníku, priority provádění drobných údržbářských prací a generálních oprav a ostatních vztahů mezi všemi majiteli jednotek.

VIII.

Pravidla pro správu společných částí domu a určení osoby, pověřené správou domu

1. Vlastník budovy pověřuje správou domu tohoto správce: Tri Investments ERPF (Czech Republic) a.s., IČ: 278 94 444, se sídlem Praha 1, Klimentská 1216/46, PSČ 110 02.
2. Práva a povinnosti správce jsou stanoveny ve smlouvě o obstarání správy nemovitostí a výkonu dalších práv a povinností uzavřené podle ustanovení § 733 až 736 občanského zákoníku v platném znění. Se správcem je vlastník povinen uzavřít smlouvu o správě domu, popř. vstoupit do této smlouvy cesí (postoupení práv a povinností od předchozího vlastníka jednotky).
3. Vlastníci jednotek tvoří Společenství vlastníků jednotek, které musí konat alespoň jednou ročně shromáždění. Svolávání shromáždění, jeho jednání a rozhodování je upraveno §11 zákona č. 72/1994 Sb. o vlastnictví bytů v pl. zn.
4. Vzájemný vztah vlastníků jednotek, jejich práva a povinnosti jsou určeny zákonem č. 72/1994 Sb. o vlastnictví bytů v pl. zn., občanským zákoníkem a tímto Prohlášením. Jinak se vztahy řídí usnesením Shromáždění vlastníků jednotek.
5. O záležitostech běžné správy domu a společných prostor domu rozhoduje správce, o ostatních záležitostech Shromáždění vlastníků jednotek, které si může vyhradit rozhodnutí, nebo dodatečné schválení jakékoliv otázky.
6. Vlastník má právo a povinnost užívat jednotku tak, aby nebyla dotčena práva ostatních vlastníků v domě. Dále má právo spoluožívat prostory určené ke společnému užívání a všechny společné části domu a pozemky.
7. Bytové jednotky v domě jsou určeny k bydlení a nebytové prostory č. 101 a 102 jsou určeny jako komerční prostory, nebytové prostory č. 8, 9, 10, 20, 30, 40, 50, a 60 jako ateliéry. Nebytový prostor 103 je určen k parkování osobních vozidel. Každá změna takto stanoveného účelu vyžaduje souhlas všech vlastníků. Taktéž, jednalo by se o změnu účelu užívání stavby, vyžaduje se jednomyslný souhlas.
8. Úklid v domě, úklid chodníků, prostranství a péče o zeleň zajišťuje správce.
9. Na společné vlastnictví se musí uzavřít nejméně živelní a odpovědnostní pojištění.

IX.

Závěr

1. Tri Investments ERPF (Czech Republic) a.s., IČ: 278 94 444, se sídlem Praha 1, Klimentská 1216/46, PSČ 110 02, jako výlučný vlastník rozestavěné budovy, označené v části I. tohoto prohlášení projevuje vážně, svobodně a jednoznačně svoji vůli k právnímu úkonu vymezení jednotek dle zákona č. 72/1994 Sb. ve výše uvedené rozestavěné budově a tuto svoji vůli stvrzuje vlastnoručními podpisy svého statutárního zástupce.
2. S obsahem tohoto Prohlášení má právo se seznámit každý budoucí vlastník jednotky v budově.
3. Toto Prohlášení se vyhotovuje v pěti vyhotoveních
 - čtyřikrát Katastrální úřad
 - jedenkrát pro vlastníka budovy.

X.

Přílohy

Příloha č. 1:

Půdorysy všech podlaží rozestavěné budovy ve schématu umožňující jednoznačnou polohu jednotek a společných částí domu s údaji o podlahových plochách jednotek a společných částí domu.

Příloha č. 2:

Plná moc pro pana Phillipa Anthonyho Walkera

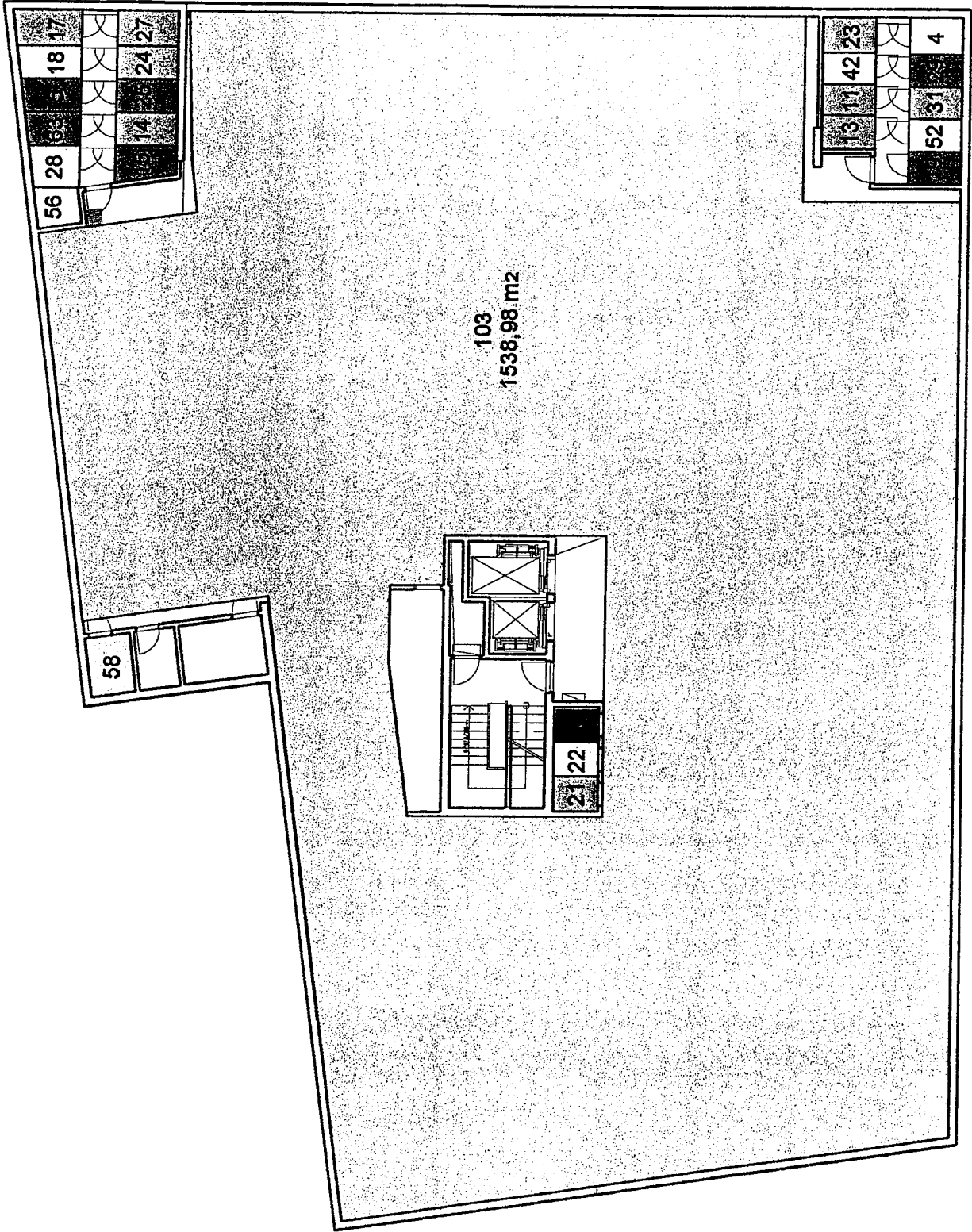
Seznam jednotek v budově

č.jednotky	druh jednotky	podlaží	celková podlah. plocha v m ²	spoluvlastnický podíl	popis objed.
1	bytová rozestavěná	2. NP	77,43	7743/602229	2 10
2	bytová rozestavěná	2. NP	84,60	8460/602229	2 11
3	bytová rozestavěná	2. NP	60,27	6027/602229	2 12
4	bytová rozestavěná	2. NP	42,21	4221/602229	2 13
5	bytová rozestavěná	2. NP	42,64	4264/602229	2 14
6	bytová rozestavěná	2. NP	45,17	4517/602229	2 15
7	bytová rozestavěná	2. NP	81,19	8119/602229	2 16
8	nebyt.prostor.rozestav. - atelier	2. NP	83,88	8388/602229	2 17
9	nebyt.prostor.rozestav. - atelier	2. NP	47,65	4765/602229	2 18
10	nebyt.prostor.rozestav. - atelier	2. NP	52,13	5213/602229	2 19
11	bytová rozestavěná	3. NP	77,43	7743/602229	3 10
12	bytová rozestavěná	3. NP	84,60	8460/602229	3 11
13	bytová rozestavěná	3. NP	60,27	6027/602229	3 12
14	bytová rozestavěná	3. NP	42,21	4221/602229	3 13
15	bytová rozestavěná	3. NP	42,64	4264/602229	3 14
16	bytová rozestavěná	3. NP	74,84	7484/602229	3 15
17	bytová rozestavěná	3. NP	33,41	3341/602229	3 16
18	bytová rozestavěná	3. NP	38,58	3858/602229	3 17
19	bytová rozestavěná	3. NP	67,17	6717/602229	3 18
20	nebyt.prostor.rozestav. - atelier	3. NP	52,13	5213/602229	3 19
21	bytová rozestavěná	4. NP	77,43	7743/602229	4 10
22	bytová rozestavěná	4. NP	84,60	8460/602229	4 11
23	bytová rozestavěná	4. NP	60,27	6027/602229	4 12
24	bytová rozestavěná	4. NP	42,64	4264/602229	4 13
25	bytová rozestavěná	4. NP	42,64	4264/602229	4 14
26	bytová rozestavěná	4. NP	74,84	7484/602229	4 15
27	bytová rozestavěná	4. NP	33,41	3341/602229	4 16
28	bytová rozestavěná	4. NP	38,58	3858/602229	4 17
29	bytová rozestavěná	4. NP	67,17	6717/602229	4 18
30	nebyt.prostor.rozestav. - atelier	4. NP	52,13	5213/602229	4 19
31	bytová rozestavěná	5. NP	77,43	7743/602229	5 10
32	bytová rozestavěná	5. NP	84,60	8460/602229	5 11
33	bytová rozestavěná	5. NP	60,27	6027/602229	5 12
34	bytová rozestavěná	5. NP	42,21	4221/602229	5 13
35	bytová rozestavěná	5. NP	42,64	4264/602229	5 14
36	bytová rozestavěná	5. NP	74,84	7484/602229	5 15
37	bytová rozestavěná	5. NP	33,41	3341/602229	5 16
38	bytová rozestavěná	5. NP	38,58	3858/602229	5 17
39	bytová rozestavěná	5. NP	67,17	6717/602229	5 18
40	nebyt.prostor.rozestav. - atelier	5. NP	52,13	5213/602229	5 19
41	bytová rozestavěná	6. NP	77,43	7743/602229	6 10
42	bytová rozestavěná	6. NP	84,60	8460/602229	6 11
43	bytová rozestavěná	6. NP	60,27	6027/602229	6 12
44	bytová rozestavěná	6. NP	42,21	4221/602229	6 13
45	bytová rozestavěná	6. NP	42,64	4264/602229	6 14
46	bytová rozestavěná	6. NP	74,84	7484/602229	6 15
47	bytová rozestavěná	6. NP	33,41	3341/602229	6 16
48	bytová rozestavěná	6. NP	38,58	3858/602229	6 17
49	bytová rozestavěná	6. NP	67,17	6717/602229	6 18
50	nebyt.prostor.rozestav. - atelier	6. NP	52,13	5213/602229	6 19
51	bytová rozestavěná	7. NP	77,43	7743/602229	7 10
52	bytová rozestavěná	7. NP	84,60	8460/602229	7 11
53	bytová rozestavěná	7. NP	60,27	6027/602229	7 12
54	bytová rozestavěná	7. NP	42,21	4221/602229	7 13
55	bytová rozestavěná	7. NP	42,64	4264/602229	7 14
56	bytová rozestavěná	7. NP	74,84	7484/602229	7 15
57	bytová rozestavěná	7. NP	33,41	3341/602229	7 16
58	bytová rozestavěná	7. NP	38,58	3858/602229	7 17

59	bytová rozestavěná	7. NP	67,17	6717/602229	7 18
60	nebyt.prostor.rozestav. - atelier	7. NP	52,13	5213/602229	7 19
61	bytová rozestavěná	8. NP	93,77	9377/602229	8 10
62	bytová rozestavěná	8. NP	145,10	14510/602229	8 11
63	bytová rozestavěná	8. NP	112,59	11259/602229	8 12
64	bytová rozestavěná	8. NP	87,43	8743/602229	8 13
101	nebyt.prostor.rozestav.- komerční	1. NP	221,22	22122/602229	01
102	nebyt.prostor.rozestav.- komerční	1. NP	339,20	33920/602229	02
103	nebyt.prostor.rozestav.- garáž	1.-2. PP	1538,98	153898/602229	garáže
			6022,29		

Podíl na spol.částech budovy společných jen vlastníkům některých jednotek

č.jednotky	druh jednotky	podlaží	celková podlah. plocha v m ²	spoluvlastnický podíl	popis objed.
101	nebyt.prostor.rozestav.- komerční	1. NP	221,22	22122/56042	01
102	nebyt.prostor.rozestav.- komerční	1. NP	339,20	33920/56042	02
			560,42		



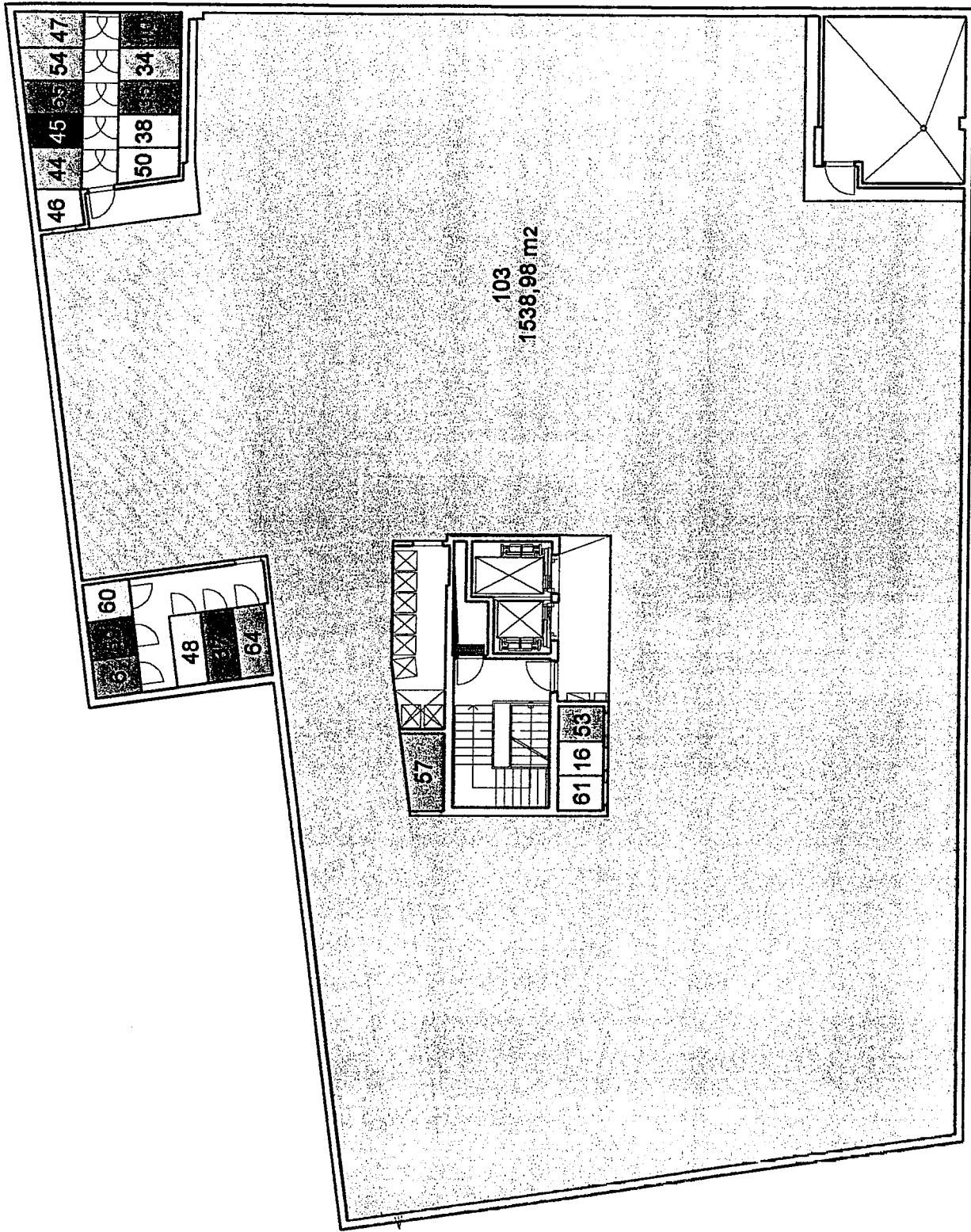


schéma 1.PP

společné prostory
vlastníků 101 a 102

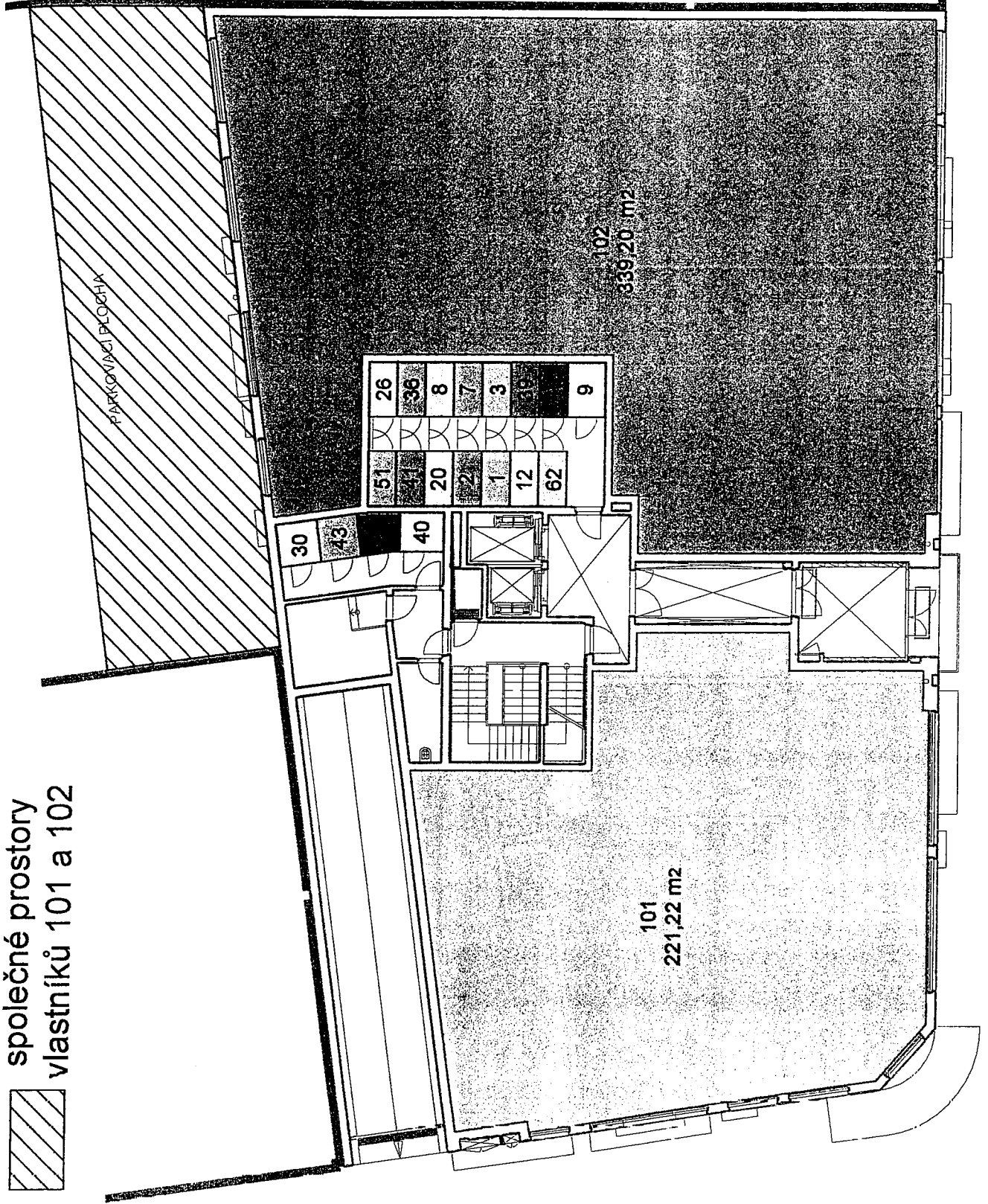
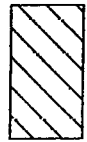


schéma 1.NP

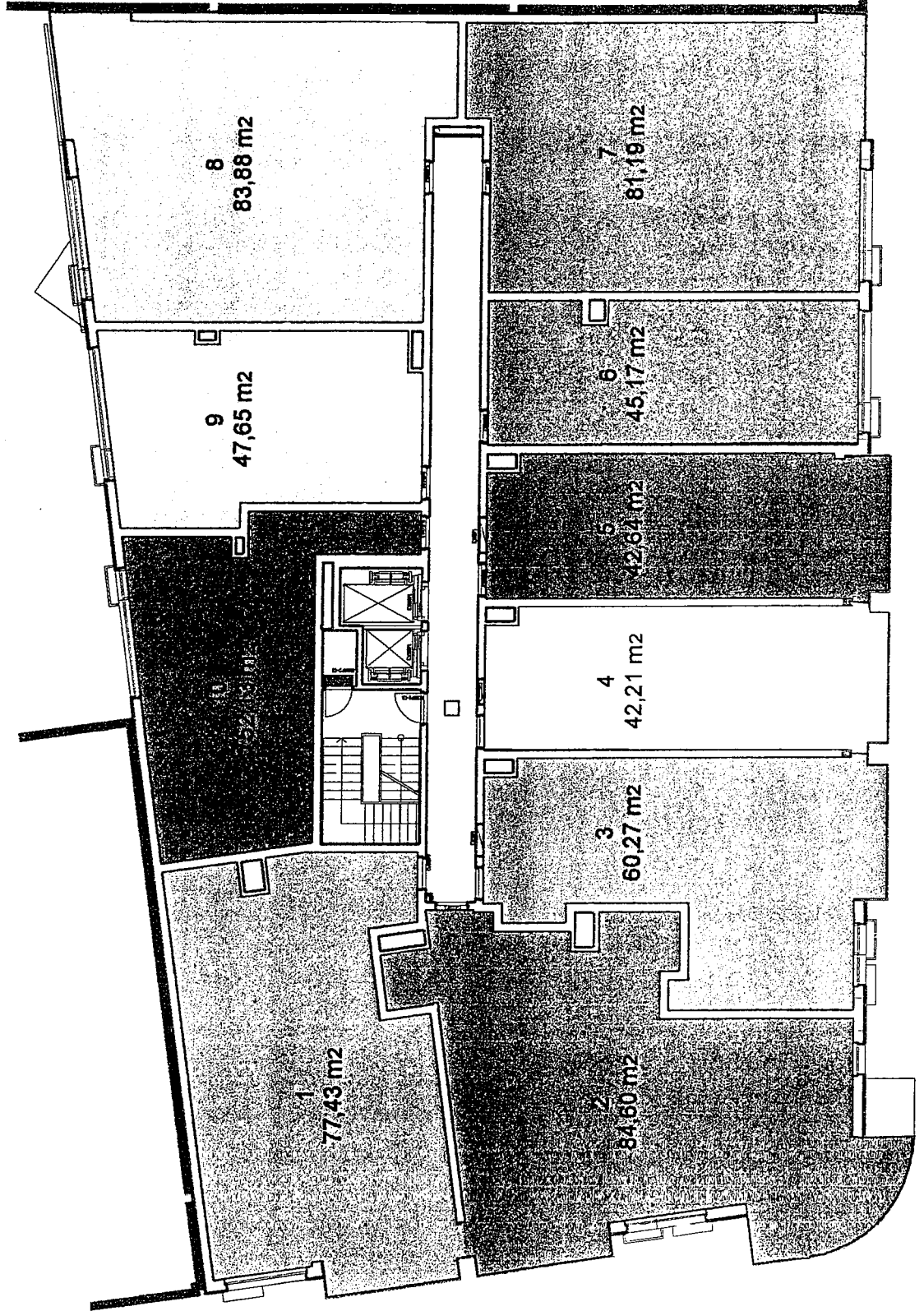


schéma 2.NP

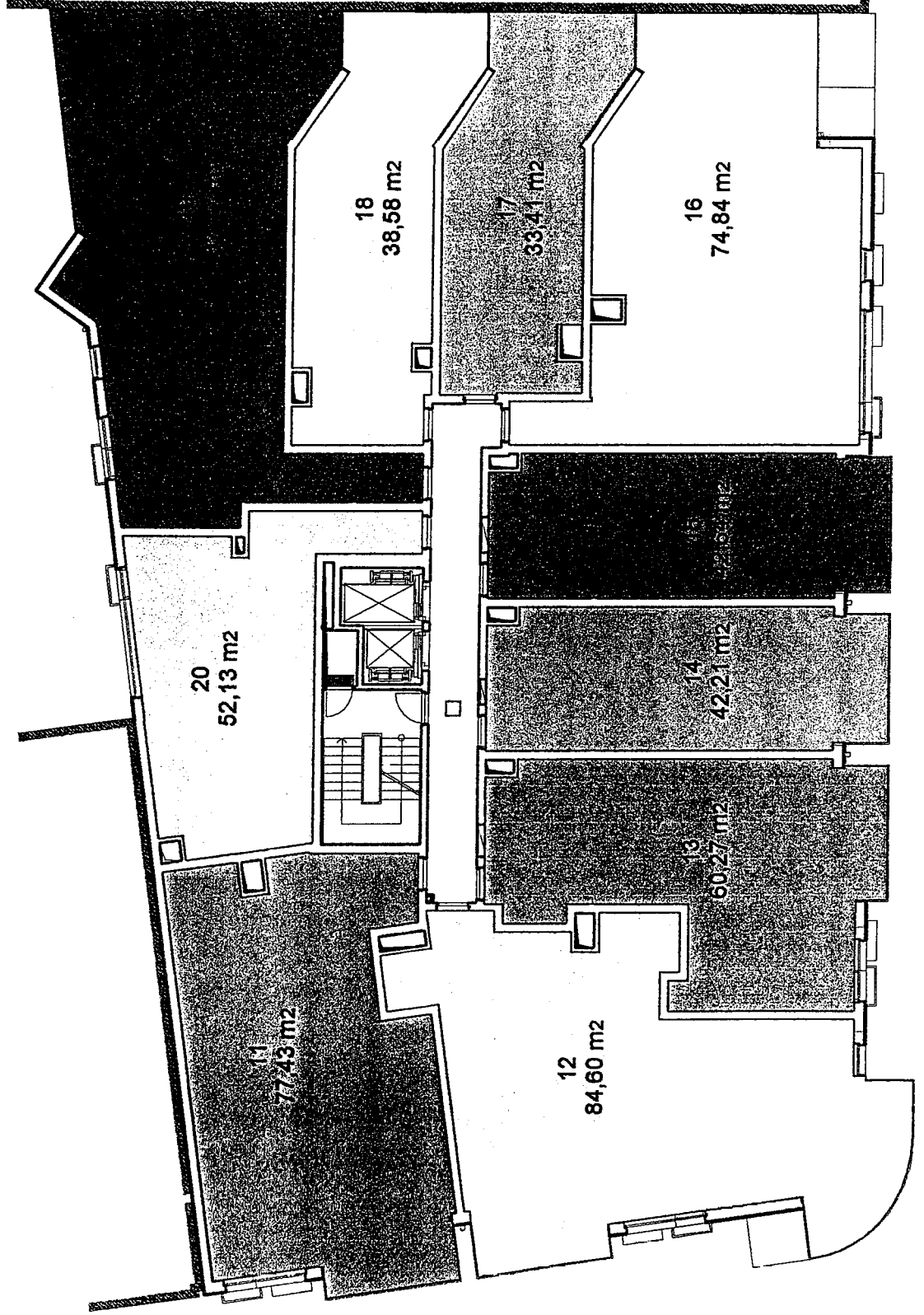


schéma 3.NP

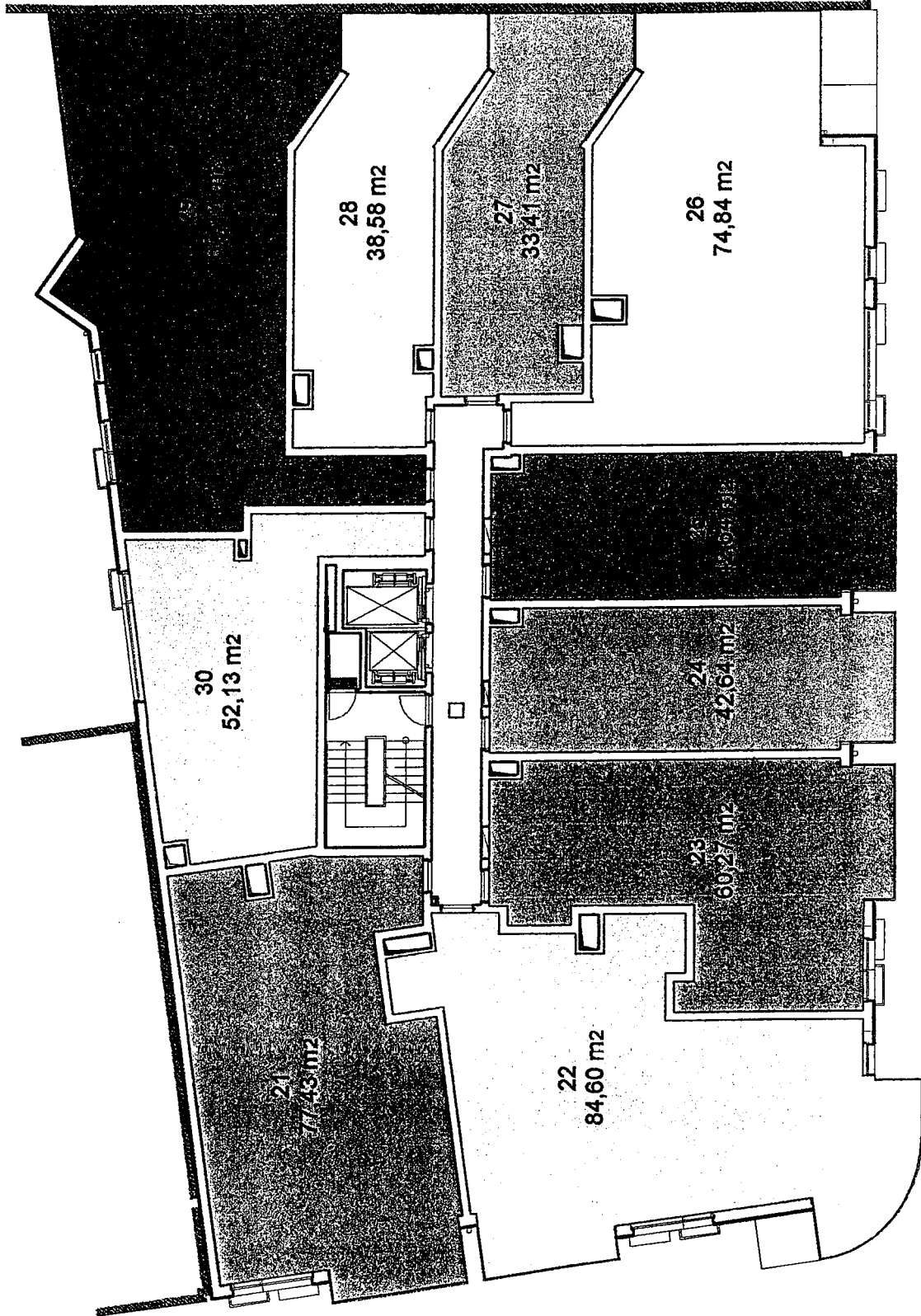


schéma 4.NP

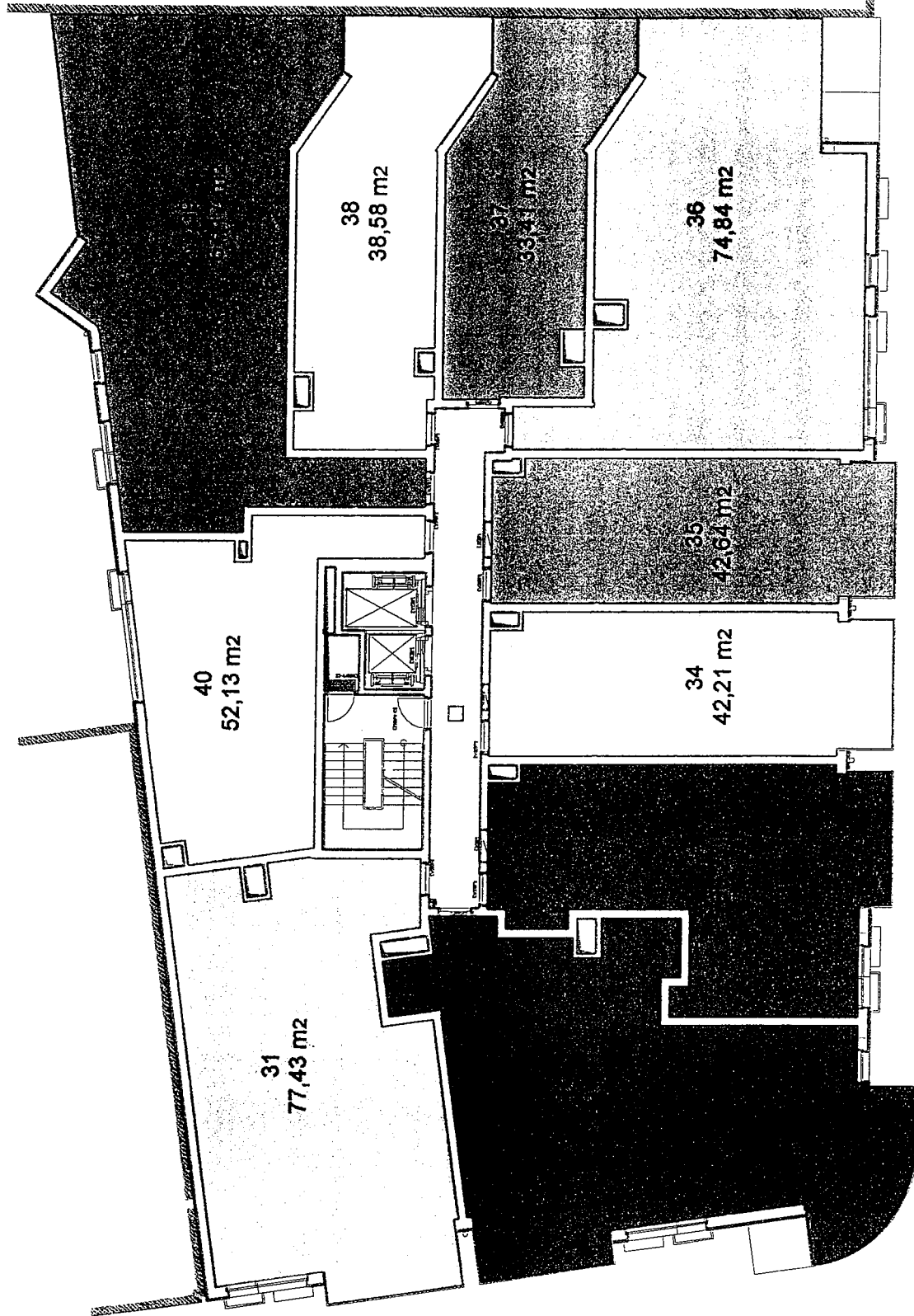


schéma 5.NP

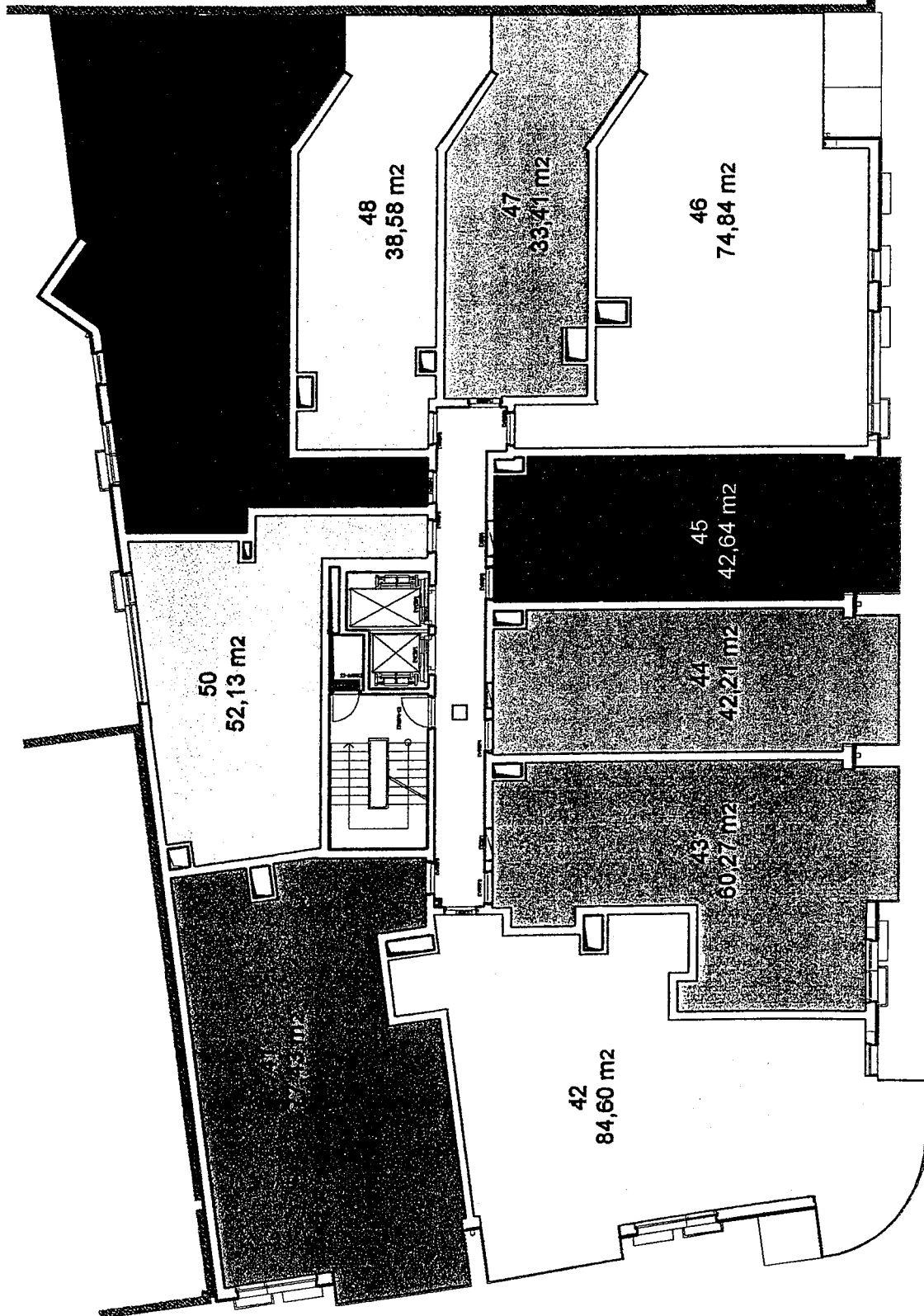


schéma 6.NP

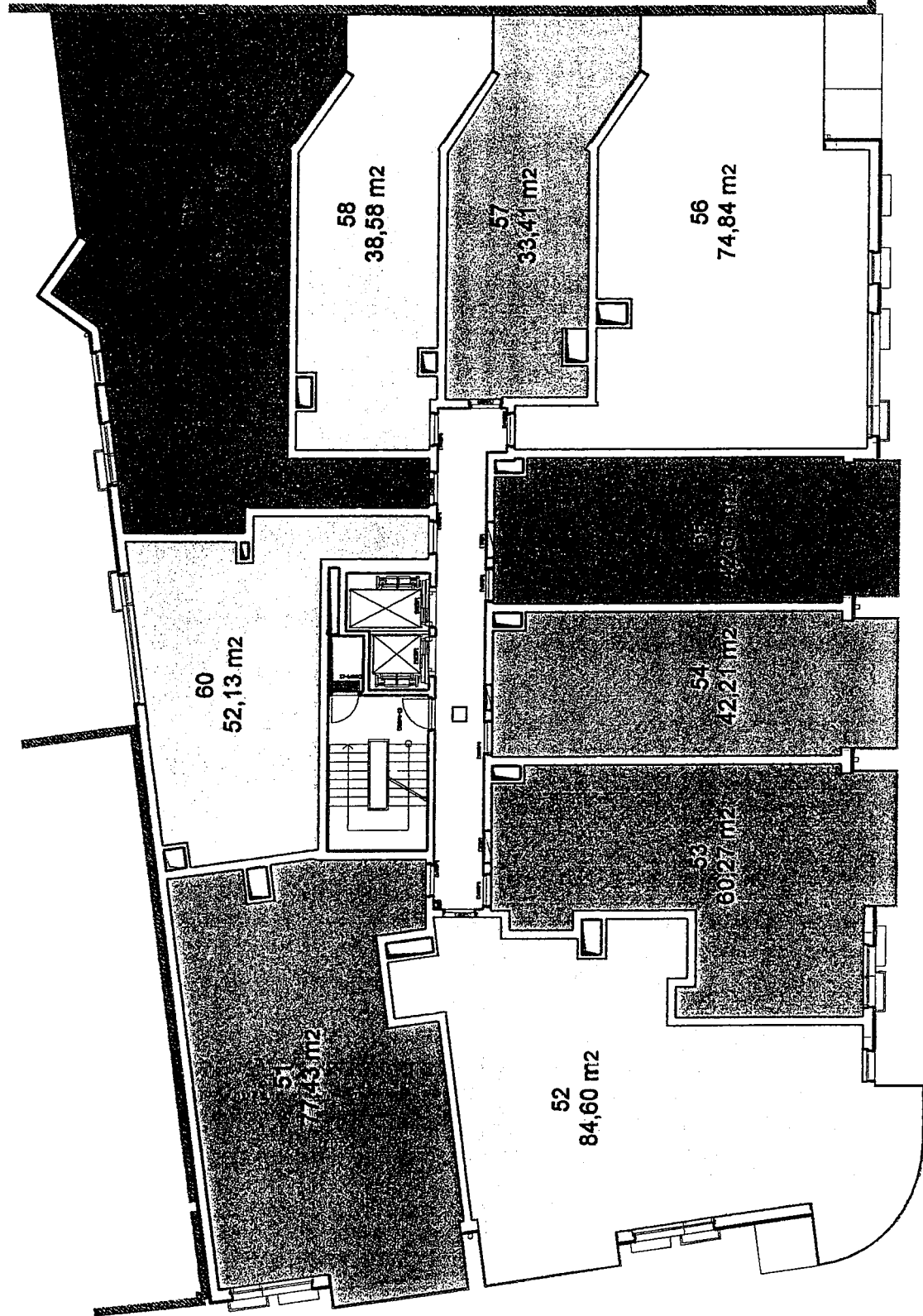


schéma 7.NP

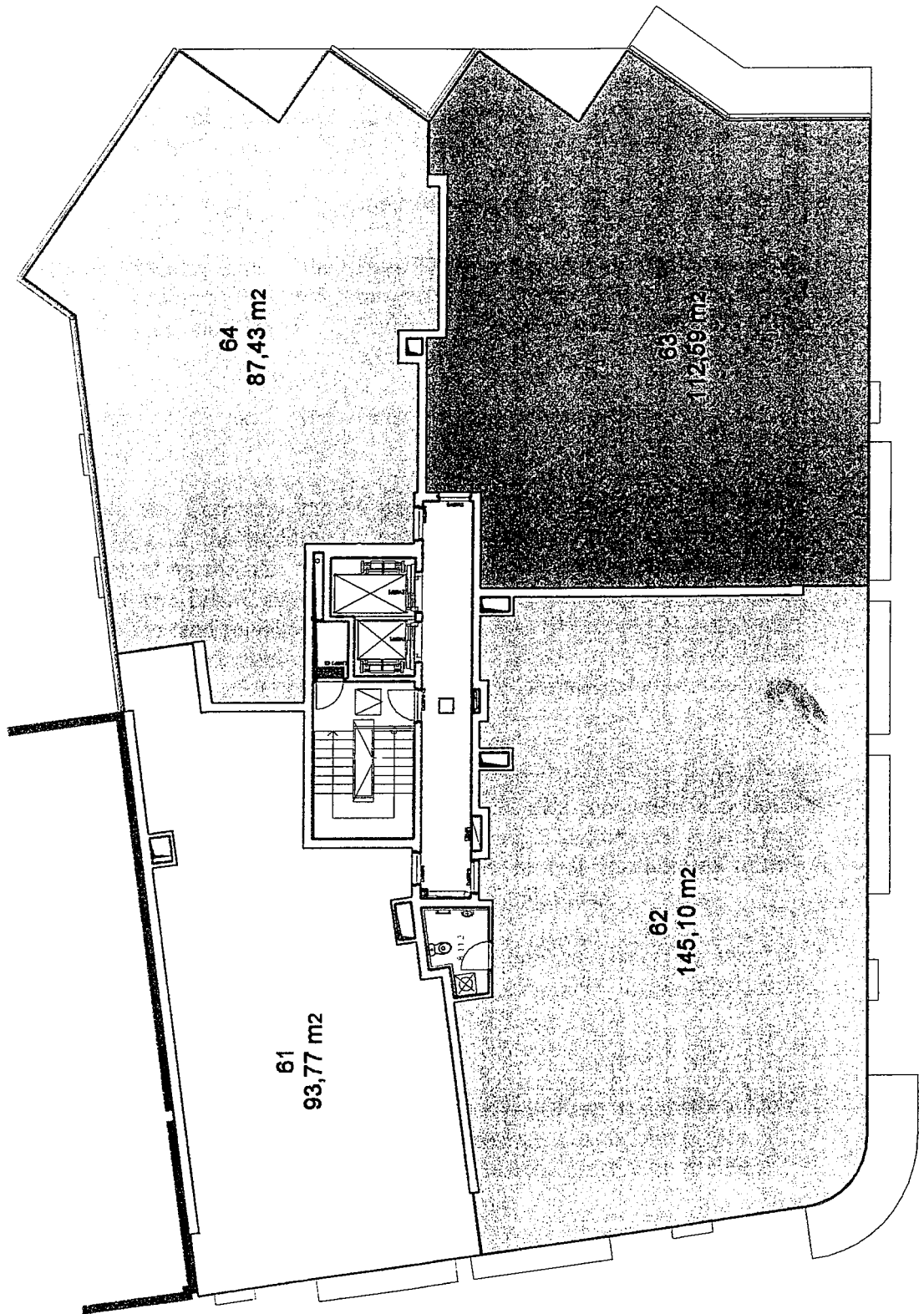


schéma 8.NP



POWER OF ATTORNEY

Tri Investments ERPF (Czech Republic) a.s., registered with the Commercial Register administered by the City Court in Prague, section B, insert No. 11848, with its registered office at Prague 1, Klimentská 46, Post. Code: 110 02, ID No. 278 94 444, represented by Ms. Markéta Hejmová, the Member of the Board of Directors (hereinafter referred to as "the Company")

hereby empowers

Mr. Phillip Anthony Walker, date of the birth: April 12, 1980, residing at Prague 5, Voskovcova 1130/34, Post Code: 152 00

(hereinafter referred to as "the Representative")

to sign on behalf of the Company the Declaration of the owner of the building under construction located on the plot No. 3117/6, in the cadastral area Libeň, city of Prague, registered with the land registry in the ownership deed No. 8421, administered by the Land Registry Office of Prague (hereinafter referred to as the "Owner's Declaration").

The Representative is further authorized to sign all related documentation necessary for submission of the Owner's Declaration to the respective Land Registry Office.

The Representative is entitled to delegate all or some of the powers conferred upon him under this power of attorney to a third party.

This Power of Attorney is granted for an undefined period and made in the Czech and English language. In case of any

PLNÁ MOC

Tri Investments ERPF (Czech Republic) a.s., zapsaná v obchodním rejstříku vedeném Městským soudem v Praze, oddíl B, vložka 11848, se sídlem Praha 1, Klimentská 46, PSČ: 110 02, IČ: 278 94 444, jednající slečnou Markétou Hejmovou, členem představenstva (dále jen „Společnost“)

tímto zmocňuje

pana **Phillipa Anthonyho Walkera**, datum narození: 12. dubna 1980, trvale bytem Praha 5, Voskovcova 1130/34, PSČ: 152 00

(dále jen "Zmocněnec"),

k podpisu jménem Společnosti Prohlášení vlastníka rozestavěné budovy umístěné na parcele č. 3117/6 v katastrálním území Libeň, obec Praha, zapsané v katastru nemovitostí na LV č. 8421, vedeném Katastrálním úřadem pro Hlavní Město Prahu (dále jen „Prohlášení vlastníka“).

Zmocněnec je dále oprávněn k podpisu veškeré související dokumentace nezbytné pro podání Prohlášení vlastníka na místně příslušný katastrální úřad.

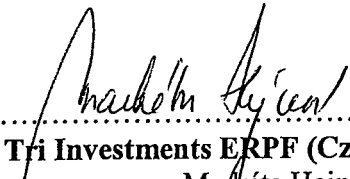
Zmocněnec je oprávněn delegovat všechny nebo některé pravomoci dle této plné moci na třetí osobu.

Tato plná moc je udělena na dobu neurčitou a sepsána v českém a anglickém jazyce. V případě rozdílu nebo rozporů mezi oběma

7

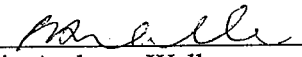
differences or inconsistency between the two language versions, the Czech version prevails. | jazykovými verzemi, platí verze česká.

In Prague / V Praze, dated / dne 16. 7. 2007


.....
Tfi Investments ERPF (Czech Republic) a.s.
Markéta Hejmová

the Member of the Board of Directors / člen představenstva

I hereby accept the power of attorney / Tuto plnou moc přijímám


Phillip Anthony Walker

7
Běžné číslo ověřovací knihy: O III 9598/2007

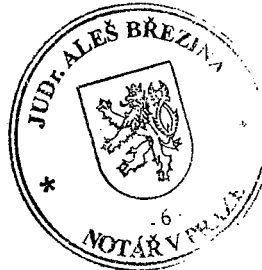
Ověřuji, že dnešního dne prokázala svoji totožnost
platným úředním průkazem a podepsala tuto listinu
přede mnou vlastní rukou

Hejmová Markéta, r.č. 706116/0227

bytem Strašnice, Mirošovická 268/12, Praha 10

V Praze dne 16.7.2007

Petra Piátová
notářská tajemnice
pověřená notářem



uji, že tento opis souhlasí doslovně s listinou,
byl pořízen, složenou ze 3 listů, v níž nebyly
žádné změny, doplňky, vsuvky nebo škrty,
které mohly zeslabit jeho věrohodnost.
Opis je úplný a obsahuje 3 listů .

AP-7. 2007

Petra Pilátová
notářská tajemnice
ověřená notářem

